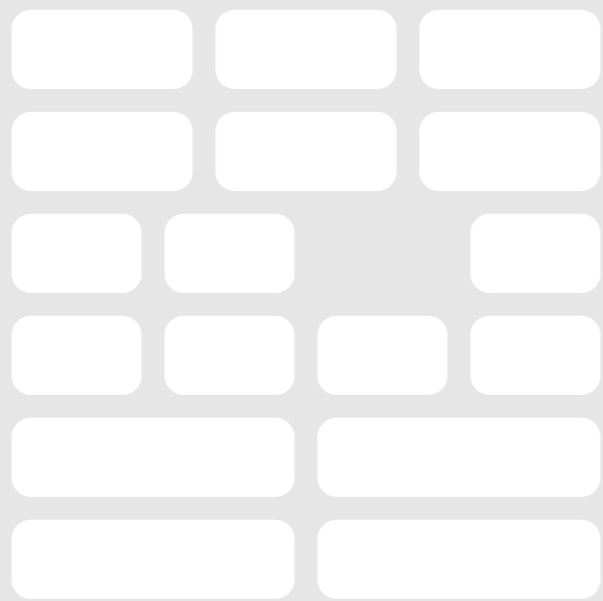




DynaFont Complete Catalog
华康字型中文全产品目录



因为文字 我们存在



p

,



文字，造就知识的累积与文明的推进，让情感的炙热与冰冷得以共存，为拥有与失去搜证，更使每个感到爱的当下有声。

环视周遭，你会发现文字无所不在的日常生活中，华康的身影始终相伴。从基础字体、俏皮手写，乃至古籍再现，华康丰富了文字的姿态，在讯息传递的过程里，赋予文字生命。

华康字型，为文字的伟大而生，赋予文字声音、语气和表情。多元的字型，让情感活起来。

立足亚洲放眼世界

赋予文字生命 · 沟通世界情意

华康作为字体设计公司,立志将文字文化传承给下一个世代作为我们的重要使命。字体不只是信息传递的工具,更是独特的视觉艺术。为了将汉字文化应用在各种设备,使文字文化能在数码时代继续普及、传承下去,华康在2015年进行了企业识别系统(CIS)的更新,以全新的形态,为消费者提供更多样化的字体产品以及支持多语系的字体方案。

1987年,华康字型率先进入数码字体市场,始终不断致力于字体的开发。早期以提供文字处理机的嵌入式字体及计算机排版系统所使用的汉字字体为主,其后品牌知名度日益提升,富有创造力的美丽字体“华康字型”被广泛地应用于各式文件、招牌、印刷产品上。经过多年不断地努力下,华康成为全球少数提供多元化字体解决方案的领导品牌。

以第一代的嵌入式字体产品为始,华康接续推出年度授权型产品——华康典藏,在面向多样的嵌入式字体产品发展的同时,亦设计出丰富的多国语字体,并为客户提供灵活的多国语字体产品应用平台。华康字型因此深受全世界各地的机关、学校、企业及个人用户所青睐,除印刷产品应用外,还包含嵌入式电子产品及系统的显示界面,而且,更进入你我生活中的电视节目及游戏画面等。在全球,华康字型所到之处深受客户及消费者的信赖。

华康今后会持续深化各项产品的深度开发,设计更新颖更具实用性并且支持多国语的字体,提供给客户更高质量的产品和更便捷的服务。

我们希望透过字体设计,以有生命力的文字来沟通情感与传递文化。

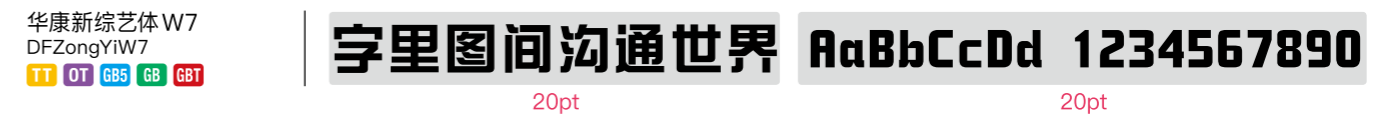
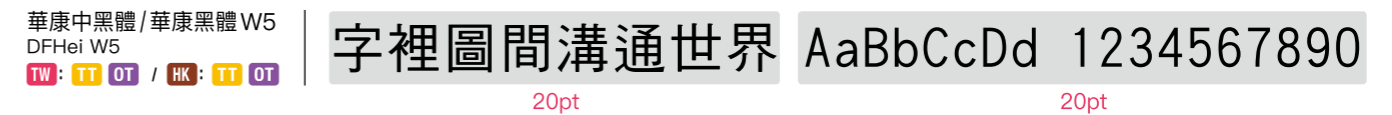
董事长 罗慧美

Contents

旗舰字体	4
热门字体	8
简体中文基本字体	10
简体中文书法字体	15
简体中文美工字体	17
简体中文古籍字体	20
繁体中文基本字体	21
繁体中文书法字体	24
繁体中文手写字体	28
繁体中文美工字体	30
繁体中文古籍字体	39
拼音字体	40
多国语字体 / 韩文字体 / 外字符号 / 数字字体 / 欧文字体	42
产品介绍	43

字体范例说明

字体范例的字级



字体范例标签代表的意义如下



p

金 刚 黑

类型：基本字体

字体粗细：Ultralight / Thin / Light / Regular / Medium / Semibold

字体规格：TT OT GB5 GB GBT GBA

华康金刚黑应运屏幕而生，经历漫长时间的沉积，近乎苛求的层层工序与琢磨，最终淬炼而生。“金刚黑”之名，展现顶级黑体的雍容风范，完美坚实，历久弥新，犹如钻石中的王者黑金刚石般璀璨。

1988

代表字体

華康中黑體、華康楷書體W5、華康細明體

華 華 華

1989

代表字体

華康仿宋體W2、華康楷書體W3、華康隸書體W3

華 華 華

1994

代表字体

華康少女文字W3、華康流隸體、華康魏碑體、華康娃娃體

華 華 華 華

2000

代表字体

華康龍門石碑、華康新綜藝體W5

華 華

2002

代表字体

華康金文體W3、華康歐陽詢體W5、華康娃娃體W5、華康瘦金體W3

華 華 華 華

设计理念

会呼吸的金刚黑，给足思绪流转的空间；视觉逗留，沟通却不停息，看进文字深处，获得圆融理解。你，不再是过去的读者，却是跨进未来的读着。

华康金刚黑以“现代感”为风格基石，亦融入传统书法的笔画韵律，时而挺拔有力，时而流畅写意，增添现代黑体的人文韵味。线条简约洗练，架构层次分明，字腔适度加大，呈现透澈明朗的空间感。清晰明快的金刚黑，阅读在此，仿若呼吸般轻盈自在，完美展演各种数字信息。

笔画特征



转折流畅
这随谜莲



切角有力
及又衣采



勾笔巧劲
孔乃勾马



头型利落
今餐洽铃



转弯圆滑
匕包卷九

字体样本

14种语系与6种字重 面面俱到

	简体中文	繁体中文	日文	拉丁文	韩文	缅甸文	越南文
Ultralight	谢谢	謝謝	ありがとう	Thank you	감사합니다	ကျေးဇူးတင်ပါတယ်	Xin cảm ơn
Thin	谢谢	謝謝	ありがとう	Thank you	감사합니다	ကျေးဇူးတင်ပါတယ်	Xin cảm ơn
Light	谢谢	謝謝	ありがとう	Thank you	감사합니다	ကျေးဇူးတင်ပါတယ်	Xin cảm ơn
Regular	谢谢	謝謝	ありがとう	Thank you	감사합니다	ကျေးဇူးတင်ပါတယ်	Xin cảm ơn
Medium	谢谢	謝謝	ありがとう	Thank you	감사합니다	ကျေးဇူးတင်ပါတယ်	Xin cảm ơn
Semibold	谢谢	謝謝	ありがとう	Thank you	감사합니다	ကျေးဇူးတင်ပါတယ်	Xin cảm ơn

泰文	泰文 (Modern Type)	印度文	孟加拉文	泰米尔文	僧伽罗文	阿拉伯文	希伯来文
ขอบคุณครับ	ບອບຄູລາຄັບ	धन्यवाद	ধন্যবাদ	நன்றி	මෙම ස්තූතියි	شكرا	תודה
ขอบคุณครับ	ບອບຄູລາຄັບ	धन्यवाद	ধন্যবাদ	நன்றி	මෙම ස්තූතියි	شكرا	תודה
ขอบคุณครับ	ບອບຄູລາຄັບ	धन्यवाद	ধন্যবাদ	நன்றி	මෙම ස්තූතියි	شكرا	תודה
ขอบคุณครับ	ບອບຄູລາຄັບ	धन्यवाद	ধন্যবাদ	நன்றி	මෙම ස්තූතියි	شكرا	תודה
ขอบคุณครับ	ບອບຄູລາຄັບ	धन्यवाद	ধন্যবাদ	நன்றி	මෙම ස්තූතියි	شكرا	תודה
ขอบคุณครับ	ບອບຄູລາຄັບ	धन्यवाद	ধন্যবাদ	நன்றி	මෙම ස්තූතියි	شكرا	תודה

2003
代表字体
華康衝衝社羊體、華康俏皮射手體



2004
代表字体
華康兒風體W3、華康超特楷體、
華康隸風體W2、華康平劇體W7



2006
代表字体
華康愛情花體、華康馨香花體、
華康斧劈體W7、華康龙门石碑W9



2007
代表字体
華康享樂豬體、華康遊戲豬體



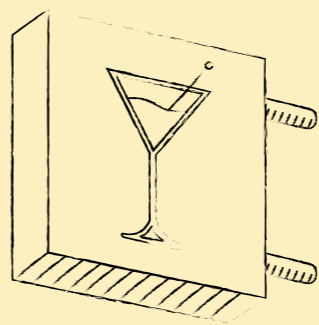
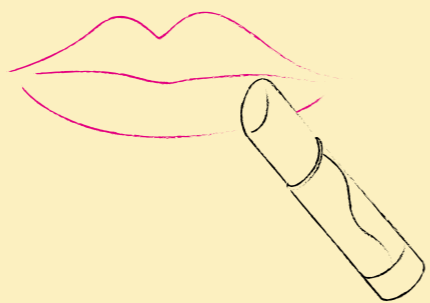
2008
代表字体
華康素風體W2、華康祥風體W3



华康金文体

品茗 · 凤香 · 读册

以战国时代中山国金文为发想，取其线条韵律，保留重心偏高的特色，重新结构字体写法。整体予人端庄优雅的形象，是款清秀高挑的现代金文。



陪你， 再多杯也只是微醺

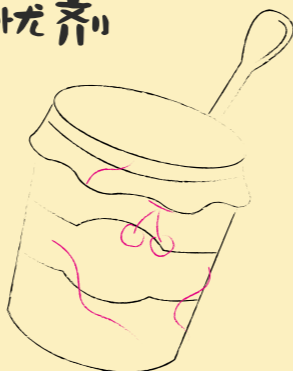
专为海报标题字所设计，形体饱满具重量感；且又蕴藏向右轻扬的俏皮，沉稳与动感兼具。相当适合应用于文章标题、广告传单、海报、招牌等。

华康布丁体

华康墨字体

幽默搅拌入口，我的绝佳解忧剂

将笔墨跳脱原有架构与笔法，改以圆润丰裕的运笔手法，带出饱满逗趣的文字姿态。笔画间流露墨韵生动之美，结构里展现活泼律动的心情。



童心，遨游 小宇宙的无限动力

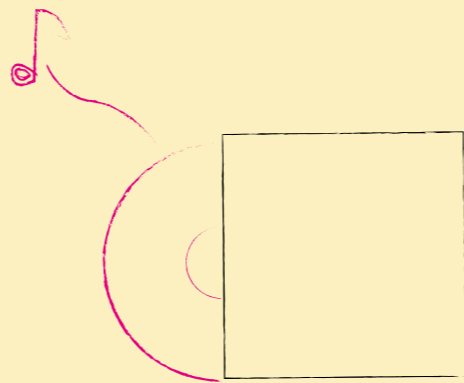
发想自小朋友不受拘束的涂鸦字，虽不方正、大小错落，但因此增添了顽皮淘气的个性，用于儿童书刊、海报及广告招牌等标题皆相当适合。

华康娃娃体

华康雅宋体

经典时髦是 从容不迫的优雅

在基本宋体上别具巧思地加入花边衬线，一改原先朴实无华的样貌，增添字体华丽装饰之感，适合用于宴会、喜庆贺卡，以及包装设计等版面应用。



旧式浪漫，老派不退流行

以大正时期手绘POP之特色，结合星星、月亮等多种几何造型的装饰笔画，创造出这套有着复古又浪漫意象的字体。适合用于杂志、唱片、海报等标题。

华康浪漫雪

华康唐风隶

不起波澜的沉静

字形扁阔，充满古朴苍劲的韵味；并将京剧中刀光剑舞的力度感融入笔画，撇捺犹如刀剑形貌，更显劲健有力。雍雍大度的气息格外适合用于营造雅风韵味的产品。



手写是意，也是艺

拥有如手写笔迹般的温暖，字体修长，潇洒清新，笔触间犹带俏皮的律动，展现翩然随兴的特色，传递零距离的亲与手感，充满独特的文字生命力。

华康翩翩体

2010

代表字体

華康墨滴體、華康周氏行楷W3、
華康鋼筆體W2、華康布丁體W12



2013

代表字体

華康手札體W5、華康翩翩體W3



2014

代表字体

華康手札體W5、華康翩翩體W3



2016

代表字体

華康古籍木蘭 W3、華康古籍糸柳 W3、華康古籍真竹 W3、
華康古籍銀杏 W3、華康古籍黑檀 W7



2018

代表字体

華康金剛黑
Ultralight/Thin/Light/Regular/Medium/Semibold



华康宋体 W7

活字印刷术

华康黑体 W12

中华文化

华康宋体 W12

经典传承

华康黑体 W5

历史

华康黑体 W7

书体的力与美

华康圆体 W3

文艺世代

华康丽金黑 W8

云端科技

华康圆体 W9

字体与设计

华康宋体 W3
DFSongW3
TT OT GB5 GB GBT GBA

字里图间沟通世界 AaBbCcDd 1234567890

华康宋体 W5
DFSongW5
TT OT GB5 GB GBT

字里图间沟通世界 AaBbCcDd 1234567890

华康宋体 W7
DFSongW7
TT OT GB5 GB GBT

字里图间沟通世界 AaBbCcDd 1234567890

华康宋体 W12
DFSongW12
TT OT GB5 GB GBT

字里图间沟通世界 AaBbCcDd 1234567890

华康标题宋 W9
DFSongW9
TT OT GB5 GB GBT

字里图间沟通世界 AaBbCcDd 1234567890

华康黑体 W3
DFHeiW3
TT OT GB5 GB GBT GBA

字里图间沟通世界 AaBbCcDd 1234567890

华康黑体 W5
DFHeiW5
TT OT GB5 GB GBT GBA

字里图间沟通世界 AaBbCcDd 1234567890

华康黑体 W7
DFHeiW7
TT OT GB5 GB GBT GBA

字里图间沟通世界 AaBbCcDd 1234567890

华康黑体 W9
DFHeiW9
TT OT GB5 GB GBT

字里图间沟通世界 AaBbCcDd 1234567890

华康黑体 W12
DFHeiW12
TT OT GB5 GB GBT

字里图间沟通世界 AaBbCcDd 1234567890

华康丽金黑 W8
DFLiJinHeiW8
TT OT GB5 GB GBT

字里图间沟通世界 AaBbCcDd 1234567890

华康圆体 W3
DFYuanW3
TT OT GB5 GB GBT GBA

字里图间沟通世界 AaBbCcDd 1234567890

华康圆体 W5
DFYuanW5
TT OT GB5 GB GBT GBA

字里图间沟通世界 AaBbCcDd 1234567890

华康圆体 W7
DFYuanW7
TT OT GB5 GB GBT GBA

字里图间沟通世界 AaBbCcDd 1234567890

华康圆体 W9
DFYuanW9
TT OT GB5 GB GBT

字里图间沟通世界 AaBbCcDd 1234567890

金 刚 黑



简体中文 - Simplified Chinese

华康金刚黑 Ultralight DF King Gothic SC Ultralight TT OT GB5 GB GBT GBA	呼吸，让阅读更流畅	The quick brown fox jumps over the lazy dog. 0123456789
华康金刚黑 Thin DF King Gothic SC Thin TT OT GB5 GB GBT GBA	呼吸，让阅读更流畅	The quick brown fox jumps over the lazy dog. 0123456789
华康金刚黑 Light DF King Gothic SC Light TT OT GB5 GB GBT GBA	呼吸，让阅读更流畅	The quick brown fox jumps over the lazy dog. 0123456789
华康金刚黑 Regular DF King Gothic SC Regular TT OT GB5 GB GBT GBA	呼吸，让阅读更流畅	The quick brown fox jumps over the lazy dog. 0123456789
华康金刚黑 Medium DF King Gothic SC Medium TT OT GB5 GB GBT GBA	呼吸，让阅读更流畅	The quick brown fox jumps over the lazy dog. 0123456789
华康金刚黑 Semibold DF King Gothic SC Semibold TT OT GB5 GB GBT GBA	呼吸，让阅读更流畅	The quick brown fox jumps over the lazy dog. 0123456789

繁体中文 - Traditional Chinese

華康金剛黑 Ultralight DF King Gothic TC Ultralight	呼吸，讓閱讀更流暢	The quick brown fox jumps over the lazy dog. 0123456789
華康金剛黑 Thin DF King Gothic TC Thin	呼吸，讓閱讀更流暢	The quick brown fox jumps over the lazy dog. 0123456789
華康金剛黑 Light DF King Gothic TC Light	呼吸，讓閱讀更流暢	The quick brown fox jumps over the lazy dog. 0123456789
華康金剛黑 Regular DF King Gothic TC Regular	呼吸，讓閱讀更流暢	The quick brown fox jumps over the lazy dog. 0123456789
華康金剛黑 Medium DF King Gothic TC Medium	呼吸，讓閱讀更流暢	The quick brown fox jumps over the lazy dog. 0123456789
華康金剛黑 Semibold DF King Gothic TC Semibold	呼吸，讓閱讀更流暢	The quick brown fox jumps over the lazy dog. 0123456789

日文 - Japanese

金刚黑体 Ultralight
DF King Gothic JP Ultralight

呼吸するような
読み心地の文字体験

The quick brown fox jumps over the lazy dog.
0123456789

金刚黑体 Thin
DF King Gothic JP Thin

呼吸するような
読み心地の文字体験

The quick brown fox jumps over the lazy dog.
0123456789

金刚黑体 Light
DF King Gothic JP Light

呼吸するような
読み心地の文字体験

The quick brown fox jumps over the lazy dog.
0123456789

金刚黑体 Regular
DF King Gothic JP Regular

呼吸するような
読み心地の文字体験

The quick brown fox jumps over the lazy dog.
0123456789

金刚黑体 Medium
DF King Gothic JP Medium

呼吸するような
読み心地の文字体験

The quick brown fox jumps over the lazy dog.
0123456789

金刚黑体 Semibold
DF King Gothic JP Semibold

呼吸するような
読み心地の文字体験

The quick brown fox jumps over the lazy dog.
0123456789

多国语

拉丁文
DF King Gothic LA Regular

Reading becomes like breathing

韩文
DF King Gothic KR Regular

호흡, 읽기를 더욱 유창하게

缅甸文
DF King Gothic MY Regular

ဖတ်သောအခါ အသက်ရှူခြင်းကဲ့သို့ ဖြစ်လာမည်

越南文
DF King Gothic VI Regular

Đọc sách dễ dàng như hít thở

泰文
DF King Gothic TH Regular

เมื่อการอ่านกลายเป็นเหมือนลมหายใจ

泰文 (Modern Type)
DF King Gothic Neue TH Regular

เมื่อการอ่านกลายเป็นเหมือนลมหายใจ

印度文
DF King Gothic HI Regular

जब पढ़ना सांस लेने जैसा हो जाए

孟加拉文
DF King Gothic BN Regular

পাঠ করা যখন নিঃশ্বাস নেওয়ার মতো হয়

泰米尔文
DF King Gothic TA Regular

வாசிப்பது சுவாசிப்பதைப் போன்றது

僧伽罗文
DF King Gothic SI Regular

යන වට එය කියවමින් වගේ බවට පත් වේ

阿拉伯文
DF King Gothic AR Regular

عندما تصبح القراءة كالتنفس

希伯来文
DF King Gothic HE Regular

המישן ומכ, תיעבט האירקל

华康正颜楷体 W7

古典艺术

手写的温度
华康钢笔体 W2

华康魏碑 W7

书法

华康隶书体 W7

汉字

华康龙门石碑 W9

文字书写

华康瘦金体 W3

笔与墨

华康金文体 W3

挥毫运笔

华康唐风隶 W5

文艺世代

华康仿宋体 W3
DFFangSongW3
TT OT GBA
字里图间沟通世界 AaBbCcDd 1234567890

华康钢笔体 W2
DFGangBiW2
TT OT GB5 GB GBT
字里图间沟通世界 AaBbCcDd 1234567890

华康金文体 W3
DFJinWenW3
TT OT GB5 GB GBT
字里图间沟通世界 AaBbCcDd 1234567890

华康瘦金体 W3
DFShouJinW3
TT OT GB5 GB GBT
字里图间沟通世界 AaBbCcDd 1234567890

华康楷体 W5
DFKaiW5
TT OT GB5 GB GBT GBA
字里图间沟通世界 AaBbCcDd 1234567890

华康唐风隶 W5
DFTanLiW5
TT OT GB5 GB GBT
字里图间沟通世界 AaBbCcDd 1234567890

华康魏碑 W7
DFWeiBeiW7
TT OT GB5 GB GBT
字里图间沟通世界 AaBbCcDd 1234567890

华康龙门石碑 W9
DFLongMenW9
TT OT GB5 GB GBT
字里图间沟通世界 AaBbCcDd 1234567890

华康勤亭流 W9
DFKanTingLiuW9
TT OT GB5 GB GBT
字里图间沟通世界 AaBbCcDd 1234567890

华康正颜楷体 W7
DFYanKaiW7
TT OT GB
字里图间沟通世界 AaBbCcDd 1234567890

华康隶书体 W7
DFLiShuW7
TT OT GB
字里图间沟通世界 AaBbCcDd 1234567890

华康新篆体 W5
DFNewChuan SC2 W5
TT OT GB
字里图间沟通世界 AaBbCcDd 1234567890

华康行书体 W5
DFXingShu SC2 W5
TT OT GB
字里图间沟通世界 AaBbCcDd 1234567890



华康手札体 W5
DFHannotateW5
TT OT GB GBA
字里图间沟通世界 AaBbCcDd 1234567890

华康手札体 W7
DFHannotateW7
TT OT GB GBA
字里图间沟通世界 AaBbCcDd 1234567890

华康翩翩体 W3
DFHanziPenW3
TT OT GB GBA
字里图间沟通世界 AaBbCcDd 1234567890

华康翩翩体 W5
DFHanziPenW5
TT OT GB GBA
字里图间沟通世界 AaBbCcDd 1234567890

华康墨字体
DFMoW9
TT OT GB
字里图间沟通世界 AaBbCcDd 1234567890

华康儿风体 W4
DFScriptErW4
TT OT GB
字里图间沟通世界 AaBbCcDd 1234567890

华康墨滴体 W2
DFMoDiW2-GB
TT OT GB
字里图间沟通世界 AaBbCcDd 1234567890

华康魔风体 W4
DFMoFW4-GB
TT OT GB
字里图间沟通世界 AaBbCcDd 1234567890

华康华综体 W5
DFHuaZongW5-GB
TT OT GB
字里图间沟通世界 AaBbCcDd 1234567890

华康少女文字 W3
DFShaoNvW3-GB
TT OT GB

字里图间沟通世界 AaBbCcDd 1234567890

华康少女文字 W5
DFShaoNvW5
TT OT GB5 GB GBT GBA

字里图间沟通世界 AaBbCcDd 1234567890

华康娃娃体 W5
DFWaWaW5
TT OT GB5 GB GBT GBA

字里图间沟通世界 AaBbCcDd 1234567890

华康POP1体 W5
DFPOP1W5
TT OT GB5 GB GBT

字里图间沟通世界 AaBbCcDd 1234567890

华康POP2体 W9
DFPOP2W9
TT OT GB5 GB GBT

字里图间沟通世界 AaBbCcDd 1234567890

华康POP3体 W12
DFPOP3W12
TT OT GB5 GB GBT

字里图间沟通世界 AaBbCcDd 1234567890

华康雅艺体 W6
DFYaYiW6
TT OT GB5 GB GBT

字里图间沟通世界 AaBbCcDd 1234567890

华康方圆体 W7
DFFangYuanW7
TT OT GB5 GB GBT

字里图间沟通世界 AaBbCcDd 1234567890

华康彩带体 W7
DFCaiDaiW7
TT OT GB5 GB GBT

字里图间沟通世界 AaBbCcDd 1234567890

华康饰艺体 W7
DFShiYiW7
TT OT GB5 GB GBT

字里图间沟通世界 AaBbCcDd 1234567890

华康新综艺体 W7
DFZongYiW7
TT OT GB5 GB GBT

字里图间沟通世界 AaBbCcDd 1234567890

华康新综艺体 W9
DFZongYiW9
TT OT GB5 GB GBT

字里图间沟通世界 AaBbCcDd 1234567890

华康雅宋体 W9
DFYaSongW9
TT OT GB5 GB GBT

字里图间沟通世界 AaBbCcDd 1234567890

华康布丁体 W12
DFBuDingW12
TT OT GB5 GB GBT

字里图间沟通世界 AaBbCcDd 1234567890

华康海报体 W12
DFHaiBaoW12
TT OT GB5 GB GBT

字里图间沟通世界 AaBbCcDd 1234567890

华康竹风体 W4
DFChu SC2 W4
TT OT GB

字里图间沟通世界 AaBbCcDd 1234567890

华康流叶体 W3
DFLiuYe SC2 W3
TT OT GB

字里图间沟通世界 AaBbCcDd 1234567890

华康连体 W4
DFLianLian SC2 W4
TT OT GB

字里图间沟通世界 AaBbCcDd 1234567890

华康圆缘体 W4
DFYuanYuan SC2 W4
TT OT GB

字里图间沟通世界 AaBbCcDd 1234567890

华康流隶体 W7
DFLiuLi SC2 W7
TT OT GB

字里图间沟通世界 AaBbCcDd 1234567890

华康浪漫风 W7
DFLangManFeng SC2 W7
TT OT GB

字里图间沟通世界 AaBbCcDd 1234567890

华康浪漫辉 W9
DFLangManHui SC2 W9
TT OT GB

字里图间沟通世界 AaBbCcDd 1234567890

华康浪漫雪 W9
DFLangManXue SC2 W9
TT OT GB

字里图间沟通世界 AaBbCcDd 1234567890

华康娃娃空心体 W5
DFWaWaH SC2 W5
TT OT GB

字里图间沟通世界 AaBbCcDd 1234567890

华康旺旺体
DFWangWang SC2 W5
TT OT GB

字里图间沟通世界 AaBbCcDd 1234567890



GODD DESIGN AWARD : 优良设计奖自1957年创办以来,持续表彰生活中的“好设计”,期许引领人类社会迈向富足美好的生活,为国际间重要设计奖项。

华康古籍木兰 W3
DFRareBook-Magnolia SC2 W3
TT OT GB

字里图间沟通世界 AaBbCcDd 1234567890

华康古籍系柳 W3
DFRareBook-Willow SC2 W3
TT OT GB

字里图间沟通世界 AaBbCcDd 1234567890

华康古籍真竹 W3
DFRareBook-Bamboo SC2 W3
TT OT GB

字里图间沟通世界 AaBbCcDd 1234567890

华康古籍银杏 W3
DFRareBook-Ginkgo SC2 W3
TT OT GB

字里图间沟通世界 AaBbCcDd 1234567890

华康古籍黑檀 W7
DFRareBook-Rosewood SC2 W7
TT OT GB

字里图间沟通世界 AaBbCcDd 1234567890



華康新特明體
排版學

華康新特黑體
經典傳承

華康備細黑
雲端科技

華康備特圓
華

華康超明體
筆與墨

華康備金黑
活字印刷術

華康備楷書
書法

華康備中宋
文藝世代

華康備中宋

華康細明體 / 華康明體 W3
DFMing W3
TW: TT OT / HK: TT OT | 字裡圖間溝通世界 AaBbCcDd 1234567890

華康中明體 / 華康明體 W5
DFMing W5
TW: TT OT / HK: TT OT | 字裡圖間溝通世界 AaBbCcDd 1234567890

華康粗明體 / 華康明體 W7
DFMing W7
TW: TT OT / HK: TT OT | 字裡圖間溝通世界 AaBbCcDd 1234567890

華康新特明體 / 華康明體 W9
DFMing W9
TW: TT OT / HK: TT OT | 字裡圖間溝通世界 AaBbCcDd 1234567890

華康超明體 / 華康明體 W12
DFMing W12
TW: TT OT / HK: TT OT | 字裡圖間溝通世界 AaBbCcDd 1234567890

華康超特明體 / 華康明體 W14
DFMing W14
TW: TT OT / HK: TT OT | 字裡圖間溝通世界 AaBbCcDd 1234567890

華康細黑體 / 華康黑體 W3
DFHei W3
TW: TT OT / HK: TT OT | 字裡圖間溝通世界 AaBbCcDd 1234567890

華康中黑體 / 華康黑體 W5
DFHei W5
TW: TT OT / HK: TT OT | 字裡圖間溝通世界 AaBbCcDd 1234567890

華康粗黑體 / 華康黑體 W7
DFHei W7
TW: TT OT / HK: TT OT | 字裡圖間溝通世界 AaBbCcDd 1234567890

華康新特黑體 / 華康黑體 W9
DFHei W9
TW: TT OT / HK: TT OT | 字裡圖間溝通世界 AaBbCcDd 1234567890

華康超黑體 / 華康黑體 W12
DFHei W12
TW: TT OT / HK: TT OT | 字裡圖間溝通世界 AaBbCcDd 1234567890

華康超特黑體 / 華康超特黑體 W14
DFHei W14
TW: TT OT / HK: TT OT | 字裡圖間溝通世界 AaBbCcDd 1234567890

華康細圓體 / 華康圓體 W3
DFYuan W3
TW: TT OT / HK: TT OT | 字裡圖間溝通世界 AaBbCcDd 1234567890

華康中圓體 / 華康圓體 W5
DFYuan W5
TW: TT OT / HK: TT OT | 字裡圖間溝通世界 AaBbCcDd 1234567890

華康粗圓體 / 華康圓體 W7
DFYuan W7
TW: TT OT / HK: TT OT | 字裡圖間溝通世界 AaBbCcDd 1234567890

華康中特圓體 / 華康圓體 W8
DFYuan W8
TW: TT OT / HK: TT OT | 字裡圖間溝通世界 AaBbCcDd 1234567890

華康新特圓體 / 華康圓體 W9
DFYuan W9
TW: TT OT / HK: TT OT | 字裡圖間溝通世界 AaBbCcDd 1234567890

華康超圓體 / 華康圓體 W12
DFYuan W12
TW: TT OT / HK: TT OT | 字裡圖間溝通世界 AaBbCcDd 1234567890

華康超特圓體 / 華康圓體 W14
DFYuan W14
TW: TT OT / HK: TT OT | 字裡圖間溝通世界 AaBbCcDd 1234567890

華康僑宋 / 華康僑宋 W3
DFLiSong W3
TW: TT OT / HK: TT OT | 字裡圖間溝通世界 AaBbCcDd 1234567890

華康僑中宋 / 華康僑宋 W5
DFLiSong W5
TW: TT OT / HK: TT OT | 字裡圖間溝通世界 AaBbCcDd 1234567890

華康僑粗宋 / 華康僑宋 W7
DFLiSong W7
TW: TT OT / HK: TT OT | 字裡圖間溝通世界 AaBbCcDd 1234567890

華康僑細黑 / 華康僑黑 W3
DFLiHei W3
TW: TT OT / HK: TT OT | 字裡圖間溝通世界 AaBbCcDd 1234567890

華康僑中黑 / 華康僑黑 W5
DFLiHei W5
TW: TT OT / HK: TT OT | 字裡圖間溝通世界 AaBbCcDd 1234567890

華康僑粗黑 / 華康僑黑 W7
DFLiHei W7
TW: TT OT / HK: TT OT | 字裡圖間溝通世界 AaBbCcDd 1234567890

華康僑粗圓 / 華康僑圓 W7
DFLiYuan W7
TW: TT OT / HK: TT OT | 字裡圖間溝通世界 AaBbCcDd 1234567890

華康僑特圓 / 華康僑圓 W8
DFLiYuan W8
TW: TT OT / HK: TT OT | 字裡圖間溝通世界 AaBbCcDd 1234567890

華康僑金黑 / 華康僑金黑 W8
DFLiKingHei W8
TW: TT OT / HK: TT OT | 字裡圖間溝通世界 AaBbCcDd 1234567890

華康僑楷書 / 華康僑楷書 W5
DFLiKaiShu W5
TW: TT OT / HK: TT OT | 字裡圖間溝通世界 AaBbCcDd 1234567890

華康新篆體 W5

雅風古韻

書體的力與美

華康魏碑體 W7

華康乾隆行楷 W7

花樣年華

閱讀

華康勳亭流 W9

美學底蘊

華康周氏行楷 W3

華康楷體 W5

筆隨意轉

華康仿宋體 W4

字體與設計

永

華康行書體 W5

華康仿宋體 W2
DFFangSong W2
TW: TT OT / HK: TT OT

字裡圖間溝通世界 AaBbCcDd 1234567890

華康仿宋體 W4
DFFangSong W4
TW: TT OT / HK: TT OT

字裡圖間溝通世界 AaBbCcDd 1234567890

華康仿宋體 W6
DFFangSong W6
TW: TT OT / HK: TT OT

字裡圖間溝通世界 AaBbCcDd 1234567890

華康標宋體
DFBiaoSong W4
TW: TT OT / HK: TT OT

字裡圖間溝通世界 AaBbCcDd 1234567890

華康香港標準宋體
DFStdSongHK W3
TW: TT OT / HK: TT OT

字裡圖間溝通世界 AaBbCcDd 1234567890

華康楷書體 W3
DFKaiShu W3
TW: TT OT / HK: TT OT

字裡圖間溝通世界 AaBbCcDd 1234567890

華康楷書體 W5
DFKaiShu W5
TW: TT OT / HK: TT OT

字裡圖間溝通世界 AaBbCcDd 1234567890

華康楷書體 W7
DFKaiShu W7
TW: TT OT / HK: TT OT

字裡圖間溝通世界 AaBbCcDd 1234567890

華康特粗楷體
DFKaiShu W9
TW: TT OT / HK: TT OT

字裡圖間溝通世界 AaBbCcDd 1234567890

華康超特楷體
DFKaiShu W14
TW: TT OT / HK: TT OT

字裡圖間溝通世界 AaBbCcDd 1234567890

華康標楷體
DFBiaoKai W5
TW: TT OT / HK: TT OT

字裡圖間溝通世界 AaBbCcDd 1234567890

華康香港標準楷書
DFStdKaiHK W5
HK: TT OT

字裡圖間溝通世界 AaBbCcDd 1234567890

華康弘一楷書 W3
DFHongYiKai W3
TW: TT OT / HK: TT OT

字裡圖間溝通世界 AaBbCcDd 1234567890

華康周氏行楷 W3
DFZhouXing W3
TW: TT OT / HK: TT OT

字裡圖間溝通世界 AaBbCcDd 1234567890

華康周氏行楷 W5
DFZhouXing W5
TW: TT OT / HK: TT OT

字裡圖間溝通世界 AaBbCcDd 1234567890

華康鐵線龍門 W3
DFTieXian W3
TW: TT OT / HK: TT OT

字裡圖間溝通世界 AaBbCcDd 1234567890

華康金文體 W3
DFJinWen W3
TW: TT OT / HK: TT OT

字裡圖間溝通世界 AaBbCcDd 1234567890

華康瘦金體 / 華康瘦金體 W3
DFSoZing W3
TW: TT OT / HK: TT OT

字裡圖間溝通世界 AaBbCcDd 1234567890

華康郭泰碑 W4
DFKuoTaiBei W4
TW: TT OT / HK: TT OT

字裡圖間溝通世界 AaBbCcDd 1234567890

華康好太王碑 W4
DFHaoTaiWangBei W4
TW: TT OT / HK: TT OT

字裡圖間溝通世界 AaBbCcDd 1234567890

華康文徵明體 W4
DFWZMing W4
TW: TT OT / HK: TT OT

字裡圖間溝通世界 AaBbCcDd 1234567890

華康隸書體 W3
DFLiShu W3
TW: TT OT / HK: TT OT

字裡圖間溝通世界 AaBbCcDd 1234567890

華康隸書體 W5
DFLiShu W5
TW: TT OT / HK: TT OT

字裡圖間溝通世界 AaBbCcDd 1234567890

華康隸書體 W7
DFLiShu W7
TW: TT OT / HK: TT OT

字裡圖間溝通世界 AaBbCcDd 1234567890

華康唐風隸 W5
DFTanLi W5
TW: TT OT / HK: TT OT

字裡圖間溝通世界 AaBbCcDd 1234567890

華康唐風隸 W7
DFTanLi W7
TW: TT OT / HK: TT OT

字裡圖間溝通世界 AaBbCcDd 1234567890

華康唐風隸 / 華康唐風隸 W9
DFTanLi W9
TW: TT OT / HK: TT OT

字裡圖間溝通世界 AaBbCcDd 1234567890

華康新篆體 / 華康新篆體 W5
DFNewChuan W5
TW: TT OT / HK: TT OT

字裡圖間溝通世界 AaBbCcDd 1234567890

華康古印體 / 華康古印體 W5
DFGuYin W5
TW: TT OT / HK: TT OT

字裡圖間溝通世界 AaBbCcDd 1234567890

華康行書體 / 華康行書體 W5
DFXingShu W5
TW: TT OT / HK: TT OT

字裡圖間溝通世界 AaBbCcDd 1234567890

華康行楷體 W5
DFXingKai W5
TW: TT OT / HK: TT OT

字裡圖間溝通世界 AaBbCcDd 1234567890

華康談楷體 W5
DFTanKai W5
TW: TT OT / HK: TT OT

字裡圖間溝通世界 AaBbCcDd 1234567890

華康康楷體 W5
DFKangKai W5
TW: TT OT / HK: TT OT

字裡圖間溝通世界 AaBbCcDd 1234567890

華康正顏楷體 W5
DFYanKai W5
TW: TT OT / HK: TT OT

字裡圖間溝通世界 AaBbCcDd 1234567890

華康正顏楷體 W7
DFYanKai W7
TW: TT OT / HK: TT OT

字裡圖間溝通世界 AaBbCcDd 1234567890

華康正顏楷體 W9
DFYanKai W9
TW: TT OT / HK: TT OT

字裡圖間溝通世界 AaBbCcDd 1234567890

華康徽宗宮體 W5
DFHuizong W5
TW: TT OT / HK: TT OT

字裡圖間溝通世界 AaBbCcDd 1234567890

華康歐陽詢體 W5
DFOYangXun W5
TW: TT OT / HK: TT OT

字裡圖間溝通世界 AaBbCcDd 1234567890

華康宗楷體 W7
DFZongKai W7
TW: TT OT / HK: TT OT

字裡圖間溝通世界 AaBbCcDd 1234567890

華康乾隆行楷 W7
DFQianLongXing W7
TW: TT OT / HK: TT OT

字裡圖間溝通世界 AaBbCcDd 1234567890

華康魏碑體 / 華康魏碑體 W7
DFWeiBei W7
TW: TT OT / HK: TT OT

字裡圖間溝通世界 AaBbCcDd 1234567890

華康榜書體 W8
DFBangShu W8
TW: TT OT / HK: TT OT

字裡圖間溝通世界 AaBbCcDd 1234567890

華康勒亭流 / 華康勒亭流 W9
DFKanTingLiu W9
TW: TT OT / HK: TT OT

字裡圖間溝通世界 AaBbCcDd 1234567890

華康龍門石碑 / 華康龍門石碑 W9
DFLungMen W9
TW: TT OT / HK: TT OT

字裡圖間溝通世界 AaBbCcDd 1234567890

華康相撲體 / 華康相撲體 W12
DFSomo W12
TW: TT OT / HK: TT OT

字裡圖間溝通世界 AaBbCcDd 1234567890



華康手札體 W5
DFHannotate W5
TW: TT OT / HK: TT OT | 字裡圖間溝通世界 AaBbCcDd 1234567890

華康手札體 W7
DFHannotate W7
TW: TT OT / HK: TT OT | 字裡圖間溝通世界 AaBbCcDd 1234567890

華康翩翩體 W3
DFHanziPen W3
TW: TT OT / HK: TT OT | 字裡圖間溝通世界 AaBbCcDd 1234567890

華康翩翩體 W5
DFHanziPen W5
TW: TT OT / HK: TT OT | 字裡圖間溝通世界 AaBbCcDd 1234567890

華康巧風體 W1
DFScriptQiao W1
TW: TT / HK: TT OT | 字裡圖間溝通世界 A a B b C c D d 1 2 3 4 5 6 7 8 9 0

華康妙風體 W2
DFScriptMiao W2
TW: TT / HK: TT OT | 字裡圖間溝通世界 A a B b C c D d 1 2 3 4 5 6 7 8 9 0

TW TAIWAN 產品 HK HONG KONG 產品(包含香港外字) TT TrueType OT OpenType GB5 GB5 GB GB2312 GB1 GB12345 GB18030

華康隸風體 W2
DFScriptLi W2
TW: TT / HK: TT OT | 字裡圖間溝通世界 AaBbCcDd 1234567890

華康素風體 W2
DFScriptSu W2
TW: TT OT / HK: TT OT | 字裡圖間溝通世界 AaBbCcDd 1234567890

華康鋼筆體 W2
DFScriptGangBi W2
TW: TT OT / HK: TT OT | 字裡圖間溝通世界 AaBbCcDd 1234567890

華康雅風體 W3
DFScriptYa W3
TW: TT OT / HK: TT OT | 字裡圖間溝通世界 AaBbCcDd 1234567890

華康芸風體 W3
DFScriptYun W3
TW: TT / HK: TT OT | 字裡圖間溝通世界 AaBbCcDd 1234567890

華康流風體 W3
DFScriptLiu W3
TW: TT OT / HK: TT OT | 字裡圖間溝通世界 AaBbCcDd 1234567890

華康秀風體 W3
DFScriptHsiu W3
TW: TT OT / HK: TT OT | 字裡圖間溝通世界 AaBbCcDd 1234567890

華康采風體 W3
DFScriptTsai W3
TW: TT OT / HK: TT OT | 字裡圖間溝通世界 AaBbCcDd 1234567890

華康祥風體 W3
DFScriptXiang W3
TW: TT OT / HK: TT OT | 字裡圖間溝通世界 AaBbCcDd 1234567890

華康兒風體 W3
DFScriptEr W3
TW: TT / HK: TT OT | 字裡圖間溝通世界 AaBbCcDd 1234567890

華康兒風體 W4
DFScriptEr W4
TW: TT OT / HK: TT OT | 字裡圖間溝通世界 AaBbCcDd 1234567890

華康魔風體 W4
DFScriptMo W4
TW: TT / HK: TT OT | 字裡圖間溝通世界 AaBbCcDd 1234567890

華康蚪風體 W4
DFScriptTou W4
TW: TT OT / HK: TT OT | 字裡圖間溝通世界 AaBbCcDd 1234567890

華康寶風體 W4
DFScriptPao W4
TW: TT OT / HK: TT OT | 字裡圖間溝通世界 AaBbCcDd 1234567890

華康竹風體 W4
DFScriptChu W4
TW: TT OT / HK: TT OT | 字裡圖間溝通世界 AaBbCcDd 1234567890

TW TAIWAN 產品 HK HONG KONG 產品(包含香港外字) TT TrueType OT OpenType GB5 GB5 GB GB2312 GB1 GB12345 GB18030

華康刷刷體 W7

翔

旅途風景

華康康康體 W5

花樣年華

華康揮灑體

探索

華康海報體 W9

城市漫遊

華康電晶體

浪漫

華康浪漫禪 W9

晨間咖啡時光

華康棒棒體 W5

風華燦爛

華康浪漫雪 W9

華康流線體 / 華康流線體 W3
DFLiuXian W3
TW: TT OT / HK: TT OT

字裡圖間溝通世界 AaBbCcDd 1234567890

華康流葉體 / 華康流葉體 W3
DFLiuYe W3
TW: TT OT / HK: TT OT

字裡圖間溝通世界 AaBbCcDd 1234567890

華康童童體 / 華康童童體 W3
DFTongTong W3
TW: TT OT / HK: TT OT

字裡圖間溝通世界 AaBbCcDd 1234567890

華康連連體 W2
DFLianLian W2
TW: TT OT / HK: TT OT

字裡圖間溝通世界 AaBbCcDd 1234567890

華康連連體 W4
DFLianLian W4
TW: TT OT / HK: TT OT

字裡圖間溝通世界 AaBbCcDd 1234567890

華康抖抖體 W3
DFDouDou W3
TW: TT OT / HK: TT OT

字裡圖間溝通世界 AaBbCcDd 1234567890

華康抖抖體 W5
DFDouDou W5
TW: TT OT / HK: TT OT

字裡圖間溝通世界 AaBbCcDd 1234567890

華康華藝體 W4
DFHuaYi W4
TW: TT OT / HK: TT OT

字裡圖間溝通世界 AaBbCcDd 1234567890

華康圓緣體 W2
DFYuanYuan W2
TW: TT OT / HK: TT OT

字裡圖間溝通世界 AaBbCcDd 1234567890

華康圓緣體 W4
DFYuanYuan W4
TW: TT OT / HK: TT OT

字裡圖間溝通世界 AaBbCcDd 1234567890

華康少女文字 W3
DFGirl W3
TW: TT OT / HK: TT OT

字裡圖間溝通世界 AaBbCcDd 1234567890

華康少女文字 W5
DFGirl W5
TW: TT OT / HK: TT OT

字裡圖間溝通世界 AaBbCcDd 1234567890

華康少女文字 W7
DFGirl W7
TW: TT OT / HK: TT OT

字裡圖間溝通世界 AaBbCcDd 1234567890

華康娃娃體 / 華康娃娃體 W5
DFWaWa W5
TW: TT OT / HK: TT OT

字裡圖間溝通世界 AaBbCcDd 1234567890

華康娃娃體 W7
DFWaWa W7
TW: TT OT / HK: TT OT

字裡圖間溝通世界 AaBbCcDd 1234567890

華康皮體 W5
DFPiPi W5
TW: TT OT / HK: TT OT

字裡圖間溝通世界 AaBbCcDd 1234567890

華康華綜體 W5
DFHuaZong W5
TW: TT OT / HK: TT OT

字裡圖間溝通世界 AaBbCcDd 1234567890

華康飾藝體 W7
DFShiYi W7
TW: TT OT / HK: TT OT

字裡圖間溝通世界 AaBbCcDd 1234567890

華康漆隸體 W5
DFChiLi W5
TW: TT OT / HK: TT OT

字裡圖間溝通世界 AaBbCcDd 1234567890

華康康康體 W5
DFKangKang W5
TW: TT OT / HK: TT OT

字裡圖間溝通世界 AaBbCcDd 1234567890

華康棒棒體 W5
DFBangBang W5
TW: TT OT / HK: TT OT

字裡圖間溝通世界 AaBbCcDd 1234567890

華康流隸體 W5
DFLiuLi W5
TW: TT OT / HK: TT OT

字裡圖間溝通世界 AaBbCcDd 1234567890

華康流隸體 / 華康流隸體 W7
DFLiuLi W7
TW: TT OT / HK: TT OT

字裡圖間溝通世界 AaBbCcDd 1234567890

華康新綜藝體 W5
DFZongYi W5
TW: TT OT / HK: TT OT

字裡圖間溝通世界 AaBbCcDd 1234567890

華康新綜藝體 / 華康新綜藝體 W7
DFZongYi W7
TW: TT OT / HK: TT OT

字裡圖間溝通世界 AaBbCcDd 1234567890

華康新綜藝體 W9
DFZongYi W9
TW: TT OT / HK: TT OT

字裡圖間溝通世界 AaBbCcDd 1234567890

華康POP1體 W5
DFPOP1 W5
TW: TT OT / HK: TT OT

字裡圖間溝通世界 AaBbCcDd 1234567890

華康POP1體 W7
DFPOP1 W7
TW: TT OT / HK: TT OT

字裡圖間溝通世界 AaBbCcDd 1234567890

華康POP1體 W9
DFPOP1 W9
TW: TT OT / HK: TT OT

字裡圖間溝通世界 AaBbCcDd 1234567890

華康POP2體 W9
DFPOP2 W9
TW: TT OT / HK: TT OT

字裡圖間溝通世界 AaBbCcDd 1234567890

華康POP3體 W12
DFPOP3 W12
TW: TT OT / HK: TT OT

字裡圖間溝通世界 AaBbCcDd 1234567890

華康雅藝體 W6
DFYaYi W6
TW: TT OT / HK: TT OT

字裡圖間溝通世界 AaBbCcDd 1234567890

華康方圓體 W7
DFFangYuan W7
TW: TT OT / HK: TT OT

字裡圖間溝通世界 AaBbCcDd 1234567890

華康硬黑體 W7
DFYingHei W7
TW: TT OT / HK: TT OT

字裡圖間溝通世界 AaBbCcDd 1234567890

華康彩帶體 / 華康彩帶體 W7
DFCaiDai W7
TW: TT OT / HK: TT OT

字裡圖間溝通世界 AaBbCcDd 1234567890

華康溜溜體 W7
DFLiuLiu W7
TW: TT OT / HK: TT OT

字裡圖間溝通世界 AaBbCcDd 1234567890

華康平劇體 W7
DFPingJu W7
TW: TT OT / HK: TT OT

字裡圖間溝通世界 AaBbCcDd 1234567890

華康刷刷體 W7
DFShuaShua W7
TW: TT OT / HK: TT OT

字裡圖間溝通世界 AaBbCcDd 1234567890

華康斧劈體 W7
DFFuPi W7
TW: TT OT / HK: TT OT

字裡圖間溝通世界 AaBbCcDd 1234567890

華康浪漫風 W7
DFLangManFeng W7
TW: TT OT / HK: TT OT

字裡圖間溝通世界 AaBbCcDd 1234567890

華康浪漫禪 W9
DFLangManHui W9
TW: TT OT / HK: TT OT

字裡圖間溝通世界 AaBbCcDd 1234567890

華康浪漫雪 W9
DFLangManXue W9
TW: TT OT / HK: TT OT

字裡圖間溝通世界 AaBbCcDd 1234567890

華康布丁體 W7
DFPuDing W7
TW: TT OT / HK: TT OT

字裡圖間溝通世界 AaBbCcDd 1234567890

華康布丁體 / 華康布丁體 W12
DFPuDing W12
TW: TT OT / HK: TT OT

字裡圖間溝通世界 AaBbCcDd 1234567890

華康墨字體 / 華康墨字體 W9
DFMo W9
TW: TT OT / HK: TT OT

字裡圖間溝通世界 AaBbCcDd 1234567890

華康雅宋體 / 華康雅宋體 W9
DFYeaSong W9
TW: TT OT / HK: TT OT

字裡圖間溝通世界 AaBbCcDd 1234567890

華康乾隆行楷框線體04
DFGanLongKS04
TW: TT / HK: TT

字裡圖間溝通世界 AaBbCcDd 1234567890

華康墨滴體 / 華康墨滴體 W2
DFMoDi W2
TW: TT OT / HK: TT OT

字裡圖間溝通世界 AaBbCcDd 1234567890

華康揮灑體
DFHuiSa
TW: TT / HK: TT

字裡圖間溝通世界 AaBbCcDd 1234567890

華康海報體 W9
DFHaiBao W9
TW: TT OT / HK: TT OT

字裡圖間溝通世界 AaBbCcDd 1234567890

華康小花體
DFXiaoHua
TW: TT / HK: TT

字裡圖間溝通世界 AaBbCcDd 1234567890

華康海報體 W12
DFHaiBao W12
TW: TT OT / HK: TT OT

字裡圖間溝通世界 AaBbCcDd 1234567890

華康電晶體
DFDianJing
TW: TT / HK: TT

字裡圖間溝通世界 AaBbCcDd 1234567890

華康娃娃空心體 -W5
DFWaWaW5H
TW: TT

字裡圖間溝通世界 AaBbCcDd 1234567890

華康小皮體
DFXiaoPi
TW: TT / HK: TT

字裡圖間溝通世界 AaBbCcDd 1234567890

華康海報單框體 -W9
DFHaiBaoW9L
TW: TT

字裡圖間溝通世界 AaBbCcDd 1234567890

華康點點體
DFDianDian
TW: TT / HK: TT

字裡圖間溝通世界 AaBbCcDd 1234567890

華康周氏行楷3D體01
DFZhouXing3D01
TW: TT / HK: TT

字裡圖間溝通世界 AaBbCcDd 1234567890

華康筆墨體
DFBiMo
TW: TT / HK: TT

字裡圖間溝通世界 AaBbCcDd 1234567890

華康周氏行楷框線體01
DFZhouXingKS01
TW: TT / HK: TT

字裡圖間溝通世界 AaBbCcDd 1234567890

華康隸空體
DFLiKong
TW: TT / HK: TT

字裡圖間溝通世界 AaBbCcDd 1234567890

華康周氏行楷框線體02
DFZhouXingKS02
TW: TT / HK: TT

字裡圖間溝通世界 AaBbCcDd 1234567890

華康緣邊體
DFYuanBian
TW: TT / HK: TT

字裡圖間溝通世界 AaBbCcDd 1234567890

華康周氏行楷框線體03
DFZhouXingKS03
TW: TT / HK: TT

字裡圖間溝通世界 AaBbCcDd 1234567890

華康彩儷體
DFCaiLi
TW: TT / HK: TT

字裡圖間溝通世界 AaBbCcDd 1234567890

華康周氏行楷框線體04
DFZhouXingKS04
TW: TT / HK: TT

字裡圖間溝通世界 AaBbCcDd 1234567890

華康新華體
DFXinHua
TW: TT / HK: TT

字裡圖間溝通世界 AaBbCcDd 1234567890

華康乾隆行楷3D體01
DFGanLong3D01
TW: TT / HK: TT

字裡圖間溝通世界 AaBbCcDd 1234567890

華康水波體
DFShuiBo
TW: TT / HK: TT

字裡圖間溝通世界 AaBbCcDd 1234567890

華康乾隆行楷框線體01
DFGanLongKS01
TW: TT / HK: TT

字裡圖間溝通世界 AaBbCcDd 1234567890

華康積雪體
DFJiXue
TW: TT / HK: TT

字裡圖間溝通世界 AaBbCcDd 1234567890

華康乾隆行楷框線體02
DFGanLongKS02
TW: TT / HK: TT

字裡圖間溝通世界 AaBbCcDd 1234567890

華康金石體
DFJinShi
TW: TT / HK: TT

字裡圖間溝通世界 AaBbCcDd 1234567890

華康乾隆行楷框線體03
DFGanLongKS03
TW: TT / HK: TT

字裡圖間溝通世界 AaBbCcDd 1234567890

華康圖象體
DFTuXiang
TW: TT / HK: TT

字裡圖間溝通世界 AaBbCcDd 1234567890

華康緞帶體
DFDuanDai
TW: TT / HK: TT | 字裡圖間溝通世界 AaBbCcDd 1234567890

華康酒桶體
DFJiuTong
TW: TT / HK: TT | 字裡圖間溝通世界 AaBbCcDd 1234567890

華康圓溜體
DFYuanLiu
TW: TT / HK: TT | 字裡圖間溝通世界 AaBbCcDd 1234567890

華康櫻花體
DFYingHua
TW: TT / HK: TT | 字裡圖間溝通世界 AaBbCcDd 1234567890

華康斑剝體
DFBanBo
TW: TT / HK: TT | 字裡圖間溝通世界 AaBbCcDd 1234567890

華康閃亮體
DFShanLiang
TW: TT / HK: TT | 字裡圖間溝通世界 AaBbCcDd 1234567890

華康馨香花體
DFXinXiangHua
TW: TT / HK: TT | 字裡圖間溝通世界 AaBbCcDd 1234567890

華康情人心體
DFCingRenSin
TW: TT / HK: TT | 字裡圖間溝通世界 AaBbCcDd 1234567890

華康愛情花體
DFAiCingHua
TW: TT / HK: TT | 字裡圖間溝通世界 AaBbCcDd 1234567890

華康心動體
DFXinDong
TW: TT / HK: TT | 字裡圖間溝通世界 AaBbCcDd 1234567890

華康喜鵲體
DFXiQue
TW: TT / HK: TT | 字裡圖間溝通世界 AaBbCcDd 1234567890

華康春滿福體
DFChunManFu
TW: TT / HK: TT | 字裡圖間溝通世界 AaBbCcDd 1234567890

華康楓葉體
DFFengYe
TW: TT / HK: TT | 字裡圖間溝通世界 AaBbCcDd 1234567890

華康南瓜體
DFNanGua
TW: TT / HK: TT | 字裡圖間溝通世界 AaBbCcDd 1234567890

華康洋洋雞體
DFYangYangJi
TW: TT / HK: TT | 字裡圖間溝通世界 AaBbCcDd 1234567890

華康古意雞體
DFGuYiJi
TW: TT | 字裡圖間溝通世界 AaBbCcDd 1234567890

華康旺旺體
DFWangWang
TW: TT / HK: TT | 字裡圖間溝通世界 AaBbCcDd 1234567890

華康熊貓體
DFXiongMao
TW: TT / HK: TT | 字裡圖間溝通世界 AaBbCcDd 1234567890

華康甜甜心體
DFTianTianXin
TW: TT / HK: TT | 字裡圖間溝通世界 AaBbCcDd 1234567890

華康墨字月雲體
DFMoYueYun
HK: TT | 字裡圖間溝通世界 AaBbCcDd 1234567890

華康仿宋月雲體
DFFangSongYueYun
HK: TT | 字裡圖間溝通世界 AaBbCcDd 1234567890

華康顏楷月雲體
DFYanKaiYueYun
TW: TT / HK: TT | 字裡圖間溝通世界 AaBbCcDd 1234567890

華康圓緣斗雲體
DFYuanYuanDouYun
HK: TT | 字裡圖間溝通世界 AaBbCcDd 1234567890

華康娃娃斗雲體
DFWaWaDouYun
HK: TT | 字裡圖間溝通世界 AaBbCcDd 1234567890

華康金文斗雲體
DFJinWenDouYun
TW: TT / HK: TT | 字裡圖間溝通世界 AaBbCcDd 1234567890

華康幽靈體
DFYouLing
TW: TT / HK: TT | 字裡圖間溝通世界 AaBbCcDd 1234567890

華康戴帽雪人體
DFDaiMaoXueRen
TW: TT / HK: TT | 字裡圖間溝通世界 AaBbCcDd 1234567890

華康衝衝牡羊體
DFChongChongMuYang
TW: TT / HK: TT | 字裡圖間溝通世界 AaBbCcDd 1234567890

華康神秘天蠍體
DFShenMiTianXie
TW: TT / HK: TT | 字裡圖間溝通世界 AaBbCcDd 1234567890

華康爬爬巨蟹體
DFPaPaJuXie
TW: TT / HK: TT | 字裡圖間溝通世界 AaBbCcDd 1234567890

華康搞怪水瓶體 DFGaoGuaiShuiPing TW: TT / HK: TT	字裡圖間溝通世界	AaBbCcDd	1234567890
華康和諧天秤體 DFHeXieTianCheng TW: TT / HK: TT	字裡圖間溝通世界	AaBbCcDd	1234567890
華康天使雙子體 DFTianShiShuangZi TW: TT / HK: TT	字裡圖間溝通世界	AaBbCcDd	1234567890
華康堅定魔羯體 DFJianDingMoJie TW: TT / HK: TT	字裡圖間溝通世界	AaBbCcDd	1234567890
華康優雅處女體 DFYouYaChuNyu TW: TT / HK: TT	字裡圖間溝通世界	AaBbCcDd	1234567890
華康務實金牛體 DFWuShiJinNiu TW: TT / HK: TT	字裡圖間溝通世界	AaBbCcDd	1234567890
華康俏皮射手體 DFQiaoPiSheShou TW: TT / HK: TT	字裡圖間溝通世界	AaBbCcDd	1234567890
華康活力獅子體 DFHuoLiShihZih TW: TT / HK: TT	字裡圖間溝通世界	AaBbCcDd	1234567890
華康多情雙魚體 DFDuoQingShuangYu TW: TT / HK: TT	字裡圖間溝通世界	AaBbCcDd	1234567890
華康享樂豬體 DFXiangLeZhu TW: TT / HK: TT	字裡圖間溝通世界	AaBbCcDd	1234567890
華康遊戲豬體 DFYouXiZhu TW: TT / HK: TT	字裡圖間溝通世界	AaBbCcDd	1234567890

華康古籍木蘭 W3

文化探索之旅

經典傳承

華康古籍系柳 W3

書體的力與美

華康古籍真竹 W3

華康古籍銀杏 W3

古典藝術

文藝世代

華康古籍黑檀 W7



GODD DESIGN AWARD: 優良設計獎自1957年創辦以來, 持續表彰生活中的“好設計”, 期許引領人類社會邁向富足美好的生活, 為國際間重要設計獎項。

華康古籍木蘭 W3 DFRareBook-Magnolia TC1 W3 TW: TT OT	字裡圖間溝通世界	AaBbCcDd	1234567890
華康古籍系柳 W3 DFRareBook-Willow TC1 W3 TW: TT OT	字裡圖間溝通世界	AaBbCcDd	1234567890
華康古籍真竹 W3 DFRareBook-Bamboo TC1 W3 TW: TT OT	字裡圖間溝通世界	AaBbCcDd	1234567890
華康古籍銀杏 W3 DFRareBook-Ginkgo TC1 W3 TW: TT OT	字裡圖間溝通世界	AaBbCcDd	1234567890
華康古籍黑檀 W7 DFRareBook-Rosewood TC1 W7 TW: TT OT	字裡圖間溝通世界	AaBbCcDd	1234567890

笔顺系列

華康標楷筆順體 字裡圖間	華康標楷空心體 字裡圖間	華康標楷筆順外框體 字裡圖間	華康標楷虛線體 字裡圖間
-----------------	-----------------	-------------------	-----------------

多国语字体

※ 中文翻译: 谢谢

華康逸黑體 (拉丁文) Gracias	華康逸黑體 (泰文) ขอบคุณครับ/ค่ะ	華康逸黑體 (阿拉伯文) شكرا جزيا	華康逸黑體 (希伯來文) תודה רבה
華康逸黑體 (印度文) धन्यवाद	華康逸黑體 (越南文) Xin cảm ơn.	華康逸黑體 (緬甸文) ကျေးဇူးတင်ပါတယ်	

韩文字体

※ 中文翻译: 美丽的韩文书体

DFGothic KR2 W5 아름다운 한글 서체	DFGothic KR2 W7 아름다운 한글 서체	DFMing KR2 W5 아름다운 한글 서체	DFMing KR2 W7 아름다운 한글 서체
-------------------------------	-------------------------------	-----------------------------	-----------------------------

Unicode 字体

華康細明體 字裡圖間	華康楷書體 W5 字裡圖間	華康中黑體 字裡圖間
---------------	------------------	---------------

Big-5 码补充字集

華康標宋體外字集 -B5E
円区双号広会団壳

HKSCS 香港增补字集

華康細明體外字集 -HK 冇兪滙喆堃啓宝华	華康楷書體 W5 外字集 -HK 冇兪滙喆堃啓宝华	華康中黑體外字集 -HK 冇兪滙喆堃啓宝华
--------------------------	------------------------------	--------------------------

符号字体

華康楷書 W5 虛線符號 ㄅ ㄆ ㄇ ㄏ ABCD123	華康楷書 W5 符號外字集 一(=)3.(4)5(A)6(b)7(c)	華康黑體 W5 符號外字集 一(=)3.(4)5(A)6(b)7(c)	華康特殊符號外字集 * ☎ ☑ ☺ ☺ ☺ ☺ ☺ ☺ ☺ ☺
---------------------------------	--	--	------------------------------------

数字字体

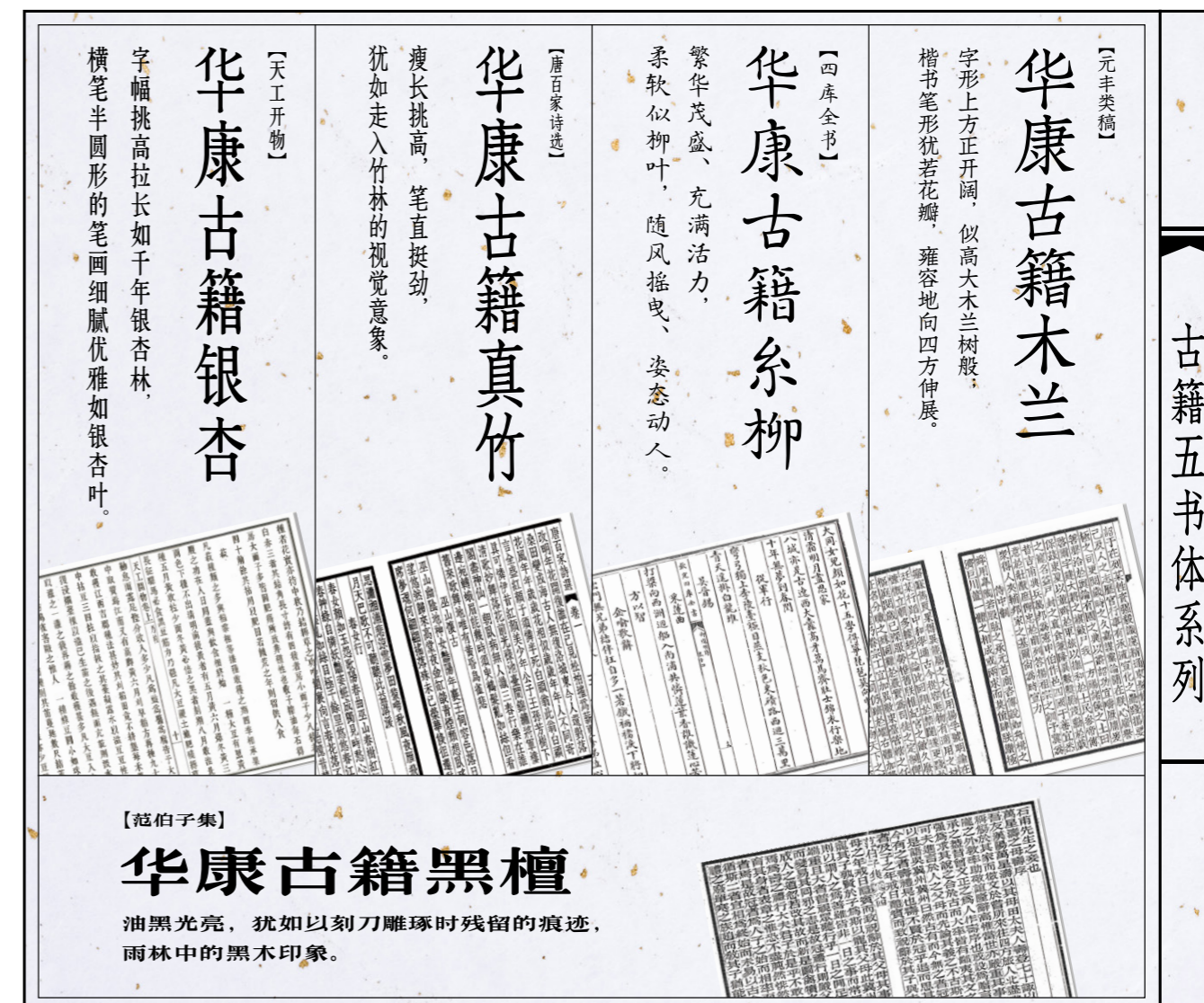
DF-SJCL008-W14 1234567890	DF-SJCL020-W8 1234567890	DF-SJCL025-W8 1234567890	DF-SJGE015-W9 1234567890
DF-SJGE018-W12 1234567890	DF-SJGE019-W12 1234567890	DF-SJGE025-W14 1234567890	DF-SJIC029-W12 1234567890

欧文 3007

Aidan Bold	Aloe Bold	Billboard 11	BEEFWAX NORMAL
Bobo	Cable Thin	Cocoa Normal	Gothic 57 Normal

古籍五书体系列购买信息

华康古籍五书体各具古风余韵，有如高大木兰端庄典雅之风，亦有飘逸柳叶摇曳之姿，充分彰显古籍版刻的各种字体风格。您可根据自身喜好单套选购；若欲收藏全系列字体，则建议选购五套字体一并收录的华康年度授权型产品“华康典藏”。



字体名称	字体种类	支援平台	规格
华康古籍木兰 W3	TrueType、OpenType	Windows、Macintosh	GB2312
华康古籍系柳 W3	TrueType、OpenType	Windows、Macintosh	GB2312
华康古籍真竹 W3	TrueType、OpenType	Windows、Macintosh	GB2312
华康古籍黑檀 W7	TrueType、OpenType	Windows、Macintosh	GB2312
华康古籍银杏 W3	TrueType、OpenType	Windows、Macintosh	GB2312

购买详情请电洽本公司业务专线

北京: 010-58257686 / 010-58257276 华中: 021-52907972 华南: 0755-88307875

华康典藏 字体年度授权

华康典藏是华康字型推出的革命性产品，收录 560 套以上的中文字体，是华康所有产品中字体套数最多、种类最丰富、授权许可范围最广、授权年限可以选择的产品。

字体年度授权是什么？

字体年度授权是华康典藏的销售方案，采用按年付费，依照购买的【华康典藏】套数（一盒含 5 台计算机授权）及授权期限（一年授权或三年授权）支付不同的授权许可费。



六大非买不可的理由

商用范围最广
(广告授权)

华康经典字体
一次拥有

收录种类最多
(简中、繁中)

自由搭配最弹性
(授权方式)

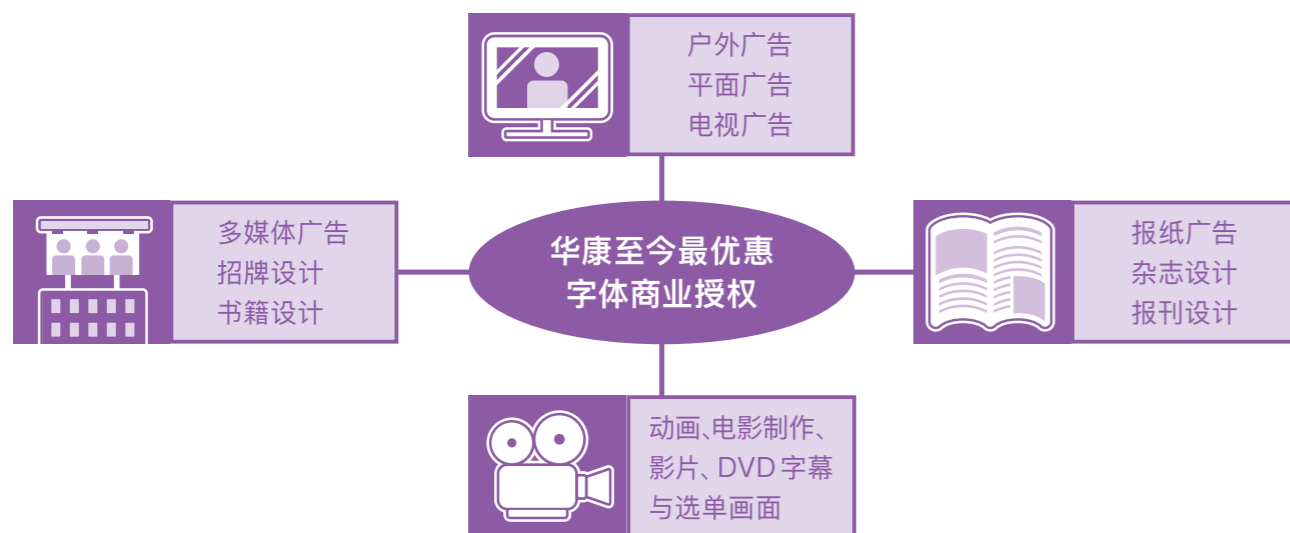
Windows
Macintosh
(跨平台操作) 都OK

最新字体立即用
(授权期间)

广告设计 看过来

这是华康字型首次将广告客户纳入以往主打个人用途的产品授权许可中，广告设计公司可使用华康典藏作为商业用途设计，客户不须再额外购买字体授权即可使用优美的华康字体。

商业用途 强力推荐



华康典藏字体收录(最新收录字体, 请详见www.dynacw.cn)

规格	套数	内容	
OpenType	264	简体中文 (GB2312)	98套
		简体中文 (GB18030)	25套
		繁体中文 (Big5)	141套
TrueType	308	简体中文 (GB2312)	85套
		简体中文 (GB18030)	15套
		简体汉语拼音	8套
		繁体中文 (Big5)	200套

● 授权期间内字体套数持续新增, 上表所列之套数为截至2019年4月的统计

购买流程介绍

1. 华康字型在线商城



2. 其他经销商



安装环境需求

Windows 7(Service Pack 1以上)/8/8.1/10简体中文版操作系统。

Mac OS 10.7~10.14简体中文操作系统。*最新的操作系统支持情况, 请详见www.dynacw.cn/



北京华康信息技术有限公司
北京
北京市东城区北三环东路36号
环球贸易中心A栋 1007室, 100013
电话：010-58257686 / 010-58257276

華康科技(香港)有限公司
香港灣仔分域街捷利中心12樓1203室
TEL：+852 2866 3560
FAX：+852 2865 3308

上海华康计算机技术有限公司
上海
上海市长宁区紫云路421号SOHO天山广场
T1-605室,200050
华中业务专线：021-52907972

深圳
深圳市福田区深南大道财富广场B座16楼O, 518040
华南业务专线：0755-88307875

威鋒數位開發股份有限公司
11503 台北市南港區園區街3-1號5樓(G棟)
TEL：+886 2 2655 7558
FAX：+886 2 2655 7559
客戶服務專線：0800 211591

ダイナコムウェア株式会社
〒101-0051 東京都千代田区神田神保町2-38
いちご九段ビル8F
TEL：+81 3 3556 6591
FAX：+81 3 3556 6593