



DynaFont Complete Catalog
華康字型中文全產品目錄



DynaComware

華康科技(香港)有限公司
香港灣仔分城街捷利中心12樓1203室
TEL : +852 2866 3560
FAX : +852 2865 3308

北京華康信息技術有限公司
北京
北京市東城區北三環東路36號
環球貿易中心A棟 1007室, 100013
電話: +86 10 5825 7686 / +86 10 5825 7276

上海華康計算機技術有限公司
上海
上海市長寧區紫雲路421號SOHO天山廣場
T1-605室,200050
華中業務專線: +86 21 5290 7972

深圳
深圳市福田區深南大道財富廣場B座16樓O, 518040
華南業務專線: +86 755 8830 7875

<https://www.dynacw.com.hk>

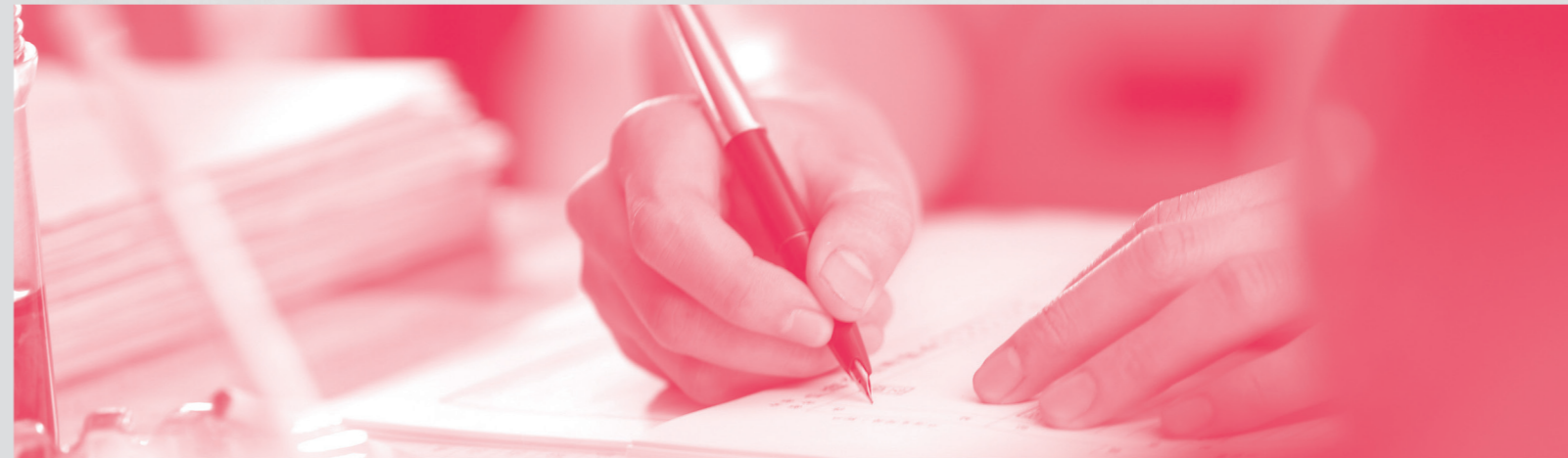
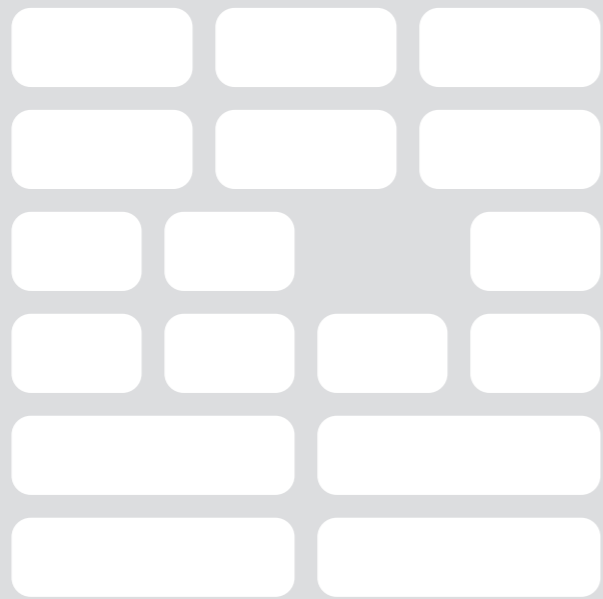
威鋒數位開發股份有限公司
11503 台北市南港區國區街3-1號5樓(G棟)
TEL : +886 2 2655 7558
FAX : +886 2 2655 7559
客戶服務專線 : 0800 211591

ダイナコムウェア株式会社
〒101-0051 東京都千代田区神田神保町2-38 いちご九段ビル8F
TEL: +81 3 3556 6591
FAX: +81 3 3556 6593

●2018年6月印製 (本型錄內容可能不經預告而有所變更)



因為文字 我們存在



p



,

文字，造就知識的累積與文明的推進，讓情感的炙熱與冰冷得以共存，為擁有與失去蒐證，更使每個感到愛的當下有聲。

環視周遭，你會發現文字無所不在的日常生活中，華康的身影始終相伴。從基礎字型、俏皮手寫，乃至古籍再現，華康豐富了文字的姿態，在訊息傳遞的過程裡，賦予文字生命。

華康字型，為文字的偉大而生，賦予文字聲音、語氣和表情。多元的字型，讓情感活起來。

立足亞洲放眼世界

賦予文字生命・溝通世界情意

華康科技作為字型設計廠商，矢志將文字文化傳承給下一個世代作為我們的重要使命。字型不只是資訊傳遞的工具，更是獨特的視覺藝術。為了將漢字文化應用在各式載體，使文字文化能在數位時代繼續普及、傳承下去，華康科技在 2015 年進行了企業識別系統（CIS）的更新，以全新的型態，提供消費者更多樣化的字型產品以及支援多語系的方案。

1987 年「華康字型」創立於台灣，以先鋒姿態進入數位字型市場，始終不斷致力於字型的開發。早期以提供文字處理機的嵌入式字型及桌上排版系統所使用的漢字字型為主，其後品牌知名度日益提升，富有創造力的美麗字型「華康字型」被廣泛地應用於各式文件、招牌、印刷產品上。經過多年不斷地努力下，華康字型成為全球少數提供多元化字型解決方案的領導品牌。

以第一代的嵌入式字型產品為始，華康陸續於亞洲各地區市場推出盒裝產品、年度授權型產品、外字解決方案；並在朝多樣的嵌入式字型產品發展的同時，亦設計出豐富的多國語字型，提供靈活的多國語產品應用平台。華康字型因此深受全世界各機關、學校、組織及個人使用者所青睞，除印刷產品應用外，還包含嵌入式電子產品及系統的顯示介面，另外，更進入你我生活中的電視節目及遊戲畫面。在全球，華康字型深受消費者所信賴。

華康科技今後會持續深化各項產品的發展，設計新穎、富實用性的多國語字型，並提供更為便利的服務及更高水準的產品。

我們希望透過字型設計，以有生命力的文字來溝通情感與傳遞文化。

華康科技（香港）有限公司
董事長

Contents

- 明星字型 4
- 經典字型 8
- 繁體中文基本字型 10
- 繁體中文書法字型 16
- 繁體中文手寫字型 20
- 繁體中文美工字型 22
- 簡體中文基本字型 31
- 簡體中文書法字型 33
- 簡體中文美工字型 35
- 拼音字型 38
- 多國語字型 / 韓文字型 / 外字符號 / 數字字型 / 歐文字型 39
- 華康寶藏產品介紹 40
- 香港字庫產品介紹 41

字體範例說明

字體範例的字級

華康中黑體 / 華康黑體 W5
DFHei W5
TW: TT OT / HK: TT OT

字裡圖間溝通世界 AaBbCcDd 1234567890
20pt 20pt

華康新综艺體 W7
DFZongYiW7
TT OT GB5 GB GBT

字里图间沟通世界 AaBbCcDd 1234567890
20pt 20pt

字體範例標籤代表的意義如下

- TW TAIWAN 產品
- HK HONG KONG 產品(包含香港外字)
- TT TrueType
- OT OpenType
- GB5 GB5
- GB GB2312
- GBT GB12345
- GBA GB18030

p

金剛黑

類型：基本字型

字型粗細：Ultralight / Thin / Light / Regular / Medium / Semibold

字型規格：TT OT GB5 GB GBT GBA

華康金剛黑應運顯示而生，俐落的黑體筆畫增添現代美學的弧線韻律，運筆意趣剛柔並濟，經歷漫長時間的沉積，層層工序與近乎苛求的琢磨，最終淬鍊而生。「金剛黑」之名，展現頂級黑體的雍容風範，完美堅實，歷久彌新，猶如鑽石中的王者黑金剛石般璀璨。

1988

代表字型

華康中黑體、華康楷書體W5、華康細明體

華 華 華

1989

代表字型

華康仿宋體W2、華康楷書體W3、華康隸書體W3

華 華 華

1994

代表字型

華康少女文字W3、華康流隸體、華康魏碑體、華康娃娃體

華 華 華 華

2000

代表字型

華康龍門石碑、華康新綜藝體W5

華 華

2002

代表字型

華康金文體W3、華康歐陽詢體W5、華康娃娃體W5、華康瘦金體W3

華 華 華 華

設計理念

會呼吸的金剛黑，給足思緒流轉的空間；視覺逗留，溝通卻不停息，看進文字深處，獲得圓融理解。你，不再是過去的讀者，卻是跨進未來的讀著。

華康金剛黑以「現代感」為風格基石，亦融入傳統書法的筆畫韻律，時而挺拔有力，時而流暢寫意，增添現代黑體的人文韻味。線條簡約洗練，架構層次分明，字腔適度加大，呈現透澈明朗的空間感。清晰明快的金剛黑，閱讀在此，仿若呼吸般輕盈自在，完美展演各種數位訊息。

筆畫特徵



轉折流暢
這隨蓮導



切角有力
及又衣栗



勾筆巧勁
孔乃均馬



頭型俐落
今餐洽鈴



轉彎圓滑
匕包卷九

字型範例

14 種語系與 6 種字重 面面俱到

	繁體中文	簡體中文	日文	拉丁文	韓文	緬甸文	越南文
Ultralight	謝謝	谢谢	ありがとう	Thank you	감사합니다	ကျေးဇူးတင်ပါတယ်	Xin cảm ơn
Thin	謝謝	谢谢	ありがとう	Thank you	감사합니다	ကျေးဇူးတင်ပါတယ်	Xin cảm ơn
Light	謝謝	谢谢	ありがとう	Thank you	감사합니다	ကျေးဇူးတင်ပါတယ်	Xin cảm ơn
Regular	謝謝	谢谢	ありがとう	Thank you	감사합니다	ကျေးဇူးတင်ပါတယ်	Xin cảm ơn
Medium	謝謝	谢谢	ありがとう	Thank you	감사합니다	ကျေးဇူးတင်ပါတယ်	Xin cảm ơn
Semibold	謝謝	谢谢	ありがとう	Thank you	감사합니다	ကျေးဇူးတင်ပါတယ်	Xin cảm ơn

泰文	泰文 (Modern Type)	印度文	孟加拉文	坦米爾文	僧伽羅文	阿拉伯文	希伯來文
ขอขอบคุณครับ	ขอขอบคุณครับ	धन्यवाद	ধন্যবাদ	நன்றி	මට ටීතුනියි	شكرا	תודה
ขอขอบคุณครับ	ขอขอบคุณครับ	धन्यवाद	ধন্যবাদ	நன்றி	මට ටීතුනියි	شكرا	תודה
ขอขอบคุณครับ	ขอขอบคุณครับ	धन्यवाद	ধন্যবাদ	நன்றி	මට ටීතුනියි	شكرا	תודה
ขอขอบคุณครับ	ขอขอบคุณครับ	धन्यवाद	ধন্যবাদ	நன்றி	මට ටීතුනියි	شكرا	תודה
ขอขอบคุณครับ	ขอขอบคุณครับ	धन्यवाद	ধন্যবাদ	நன்றி	මට ටීතුනියි	شكرا	תודה
ขอขอบคุณครับ	ขอขอบคุณครับ	धन्यवाद	ধন্যবাদ	நன்றி	මට ටීතුනියි	شكرا	תודה

2003

代表字型

華康衝衝壯羊體、華康俏皮射手體



2004

代表字型

華康兒風體W3、華康超特楷體、華康隸風體W2、華康平劇體W7



2006

代表字型

華康愛情花體、華康馨香花體、華康斧劈體W7、華康龙门石碑W9



2007

代表字型

華康享樂豬體、華康遊戲豬體



2008

代表字型

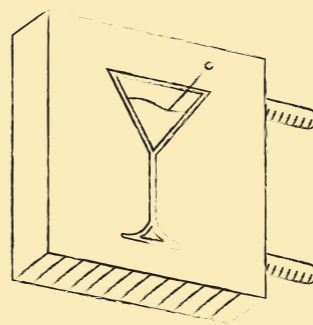
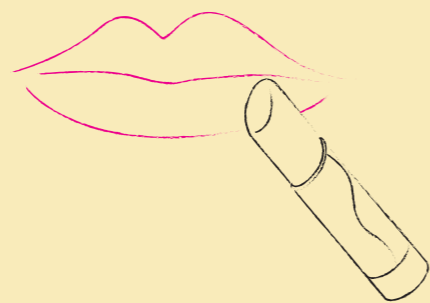
華康素風體W2、華康祥風體W3



華康金文體

品茗 · 聞香 · 讀冊

以戰國時代中山國金文為發想，取其線條韻律，保留重心偏高的特色，重新結構字體寫法，整體予人端莊優雅的形象，是款清秀高挑的現代金文。



陪你， 再多杯也只是微醺

專為海報標題字所設計，形體飽滿具重量感；且又蘊藏向右輕揚的俏皮，沉穩與動感兼具。相當適合應用於文章標題、廣告傳單、海報、招牌等。

華康布丁體

華康墨字體

幽默攪拌入口，我的絕佳解憂劑

將筆墨跳脫原有架構與筆法，改以圓潤豐裕的運筆手法，帶出飽滿逗趣的文字姿態。筆畫間流露墨韻生動之美，結構裡展現活潑律動的心情。



童心，遨遊 小宇宙的無限動力

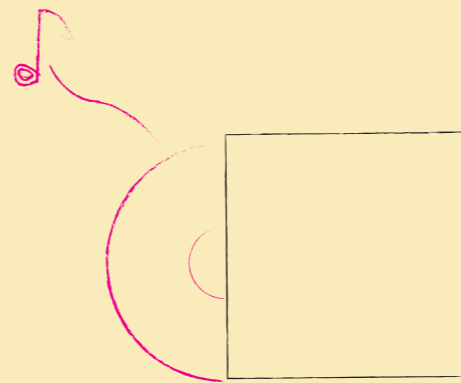
發想自小朋友不受拘束的塗鴉字，雖不方正、大小錯落，但因此增添了頑皮淘氣的個性，用於兒童書刊、海報及廣告招牌等標題皆相當適合。

華康娃娃體

華康雅宋體

經典時髦是 從容不迫的優雅

在基本宋體上別具巧思地加入花邊襯線，一改原先樸實無華的樣貌，增添字體華麗裝飾之感，適合用於宴會、喜慶賀卡，以及包裝設計等版面應用。



舊式浪漫，老派不退流行

以大正時期手繪 POP 之特色，結合星星、月亮等多種幾何造型的裝飾筆畫，創造出這套有著復古又浪漫意象的字體。適合用於雜誌、唱片、海報等標題。

華康浪漫雪

華康唐風隸

不起波瀾的沉靜

字形扁闊，充滿古樸蒼勁的韻味；並將京劇中刀光劍舞的力度感融入筆畫，撇捺猶如刀劍形貌，更顯勁健有力。雍雅大度的氣息格外適合用於營造雅風韻味的產品。



手寫是意，也是藝

擁有如手寫筆跡般的溫暖，字體修長，瀟灑清新，筆觸間猶帶俏皮的律動，展現翩然隨興的特色，傳遞零距離的親和手感，充滿獨特的文字生命力。

華康翩翩體

2010

代表字型

華康墨滴體、華康周氏行楷W3、
華康鋼筆體W2、華康布丁體W12



2013

代表字型

華康手札體W5、華康翩翩體W3



2014

代表字型

華康手札體W5、華康翩翩體W3



2018

代表字型

華康金剛黑
Ultralight/Thin/Light/Regular/Medium/Semibold



華康新特明體
排版學

華康新特黑體
經典傳承

華康備細黑
雲端科技

華康備特圓
華

華康超明體
筆與墨

華康備楷書
書法

華康備金黑
活字印刷術

文藝世代
華康備中宋

華康細明體 / 華康明體 W3
DFMing W3
TW: TT OT / HK: TT OT | 字裡圖間溝通世界 AaBbCcDd 1234567890

華康中明體 / 華康明體 W5
DFMing W5
TW: TT OT / HK: TT OT | 字裡圖間溝通世界 AaBbCcDd 1234567890

華康粗明體 / 華康明體 W7
DFMing W7
TW: TT OT / HK: TT OT | 字裡圖間溝通世界 AaBbCcDd 1234567890

華康新特明體 / 華康明體 W9
DFMing W9
TW: TT OT / HK: TT OT | 字裡圖間溝通世界 AaBbCcDd 1234567890

華康超明體 / 華康明體 W12
DFMing W12
TW: TT OT / HK: TT OT | 字裡圖間溝通世界 AaBbCcDd 1234567890

華康超特明體 / 華康明體 W14
DFMing W14
TW: TT OT / HK: TT OT | 字裡圖間溝通世界 AaBbCcDd 1234567890

華康細黑體 / 華康黑體 W3
DFHei W3
TW: TT OT / HK: TT OT | 字裡圖間溝通世界 AaBbCcDd 1234567890

華康中黑體 / 華康黑體 W5
DFHei W5
TW: TT OT / HK: TT OT | 字裡圖間溝通世界 AaBbCcDd 1234567890

華康粗黑體 / 華康黑體 W7
DFHei W7
TW: TT OT / HK: TT OT | 字裡圖間溝通世界 AaBbCcDd 1234567890

華康新特黑體 / 華康黑體 W9
DFHei W9
TW: TT OT / HK: TT OT | 字裡圖間溝通世界 AaBbCcDd 1234567890

華康超黑體 / 華康黑體 W12
DFHei W12
TW: TT OT / HK: TT OT | 字裡圖間溝通世界 AaBbCcDd 1234567890

華康超特黑體 / 華康超特黑體 W14
DFHei W14
TW: TT OT / HK: TT OT | 字裡圖間溝通世界 AaBbCcDd 1234567890

華康細圓體 / 華康圓體 W3
DFYuan W3
TW: TT OT / HK: TT OT | 字裡圖間溝通世界 AaBbCcDd 1234567890

華康中圓體 / 華康圓體 W5
DFYuan W5
TW: TT OT / HK: TT OT | 字裡圖間溝通世界 AaBbCcDd 1234567890

華康粗圓體 / 華康圓體 W7
DFYuan W7
TW: TT OT / HK: TT OT | 字裡圖間溝通世界 AaBbCcDd 1234567890

華康中特圓體 / 華康圓體 W8 DFYuan W8 TW: TT OT / HK: TT OT	字裡圖間溝通世界 AaBbCcDd 1234567890
華康新特圓體 / 華康圓體 W9 DFYuan W9 TW: TT OT / HK: TT OT	字裡圖間溝通世界 AaBbCcDd 1234567890
華康超圓體 / 華康圓體 W12 DFYuan W12 TW: TT OT / HK: TT OT	字裡圖間溝通世界 AaBbCcDd 1234567890
華康超特圓體 / 華康圓體 W14 DFYuan W14 TW: TT OT / HK: TT OT	字裡圖間溝通世界 AaBbCcDd 1234567890
華康僑宋 / 華康僑宋 W3 DFLiSong W3 TW: TT OT / HK: TT OT	字裡圖間溝通世界 AaBbCcDd 1234567890
華康僑中宋 / 華康僑宋 W5 DFLiSong W5 TW: TT OT / HK: TT OT	字裡圖間溝通世界 AaBbCcDd 1234567890
華康僑粗宋 / 華康僑宋 W7 DFLiSong W7 TW: TT OT / HK: TT OT	字裡圖間溝通世界 AaBbCcDd 1234567890
華康僑細黑 / 華康僑黑 W3 DFLiHei W3 TW: TT OT / HK: TT OT	字裡圖間溝通世界 AaBbCcDd 1234567890
華康僑中黑 / 華康僑黑 W5 DFLiHei W5 TW: TT OT / HK: TT OT	字裡圖間溝通世界 AaBbCcDd 1234567890
華康僑粗黑 / 華康僑黑 W7 DFLiHei W7 TW: TT OT / HK: TT OT	字裡圖間溝通世界 AaBbCcDd 1234567890
華康僑粗圓 / 華康僑圓 W7 DFLiYuan W7 TW: TT OT / HK: TT OT	字裡圖間溝通世界 AaBbCcDd 1234567890
華康僑特圓 / 華康僑圓 W8 DFLiYuan W8 TW: TT OT / HK: TT OT	字裡圖間溝通世界 AaBbCcDd 1234567890
華康僑金黑 / 華康僑金黑 W8 DFLiKingHei W8 TW: TT OT / HK: TT OT	字裡圖間溝通世界 AaBbCcDd 1234567890
華康僑楷書 / 華康僑楷書 W5 DFLiKaiShu W5 TW: TT OT / HK: TT OT	字裡圖間溝通世界 AaBbCcDd 1234567890

金剛黑



繁體中文 - Traditional Chinese

華康金剛黑 Ultralight DF King Gothic TC Ultralight TT OT GB5 GB GBT GBA	呼吸，讓閱讀更流暢	The quick brown fox jumps over the lazy dog. 0123456789
華康金剛黑 Thin DF King Gothic TC Thin TT OT GB5 GB GBT GBA	呼吸，讓閱讀更流暢	The quick brown fox jumps over the lazy dog. 0123456789
華康金剛黑 Light DF King Gothic TC Light TT OT GB5 GB GBT GBA	呼吸，讓閱讀更流暢	The quick brown fox jumps over the lazy dog. 0123456789
華康金剛黑 Regular DF King Gothic TC Regular TT OT GB5 GB GBT GBA	呼吸，讓閱讀更流暢	The quick brown fox jumps over the lazy dog. 0123456789
華康金剛黑 Medium DF King Gothic TC Medium TT OT GB5 GB GBT GBA	呼吸，讓閱讀更流暢	The quick brown fox jumps over the lazy dog. 0123456789
華康金剛黑 Semibold DF King Gothic TC Semibold TT OT GB5 GB GBT GBA	呼吸，讓閱讀更流暢	The quick brown fox jumps over the lazy dog. 0123456789

簡體中文 - Simplified Chinese

華康金剛黑 Ultralight DF King Gothic SC Ultralight	呼吸，让阅读更流畅	The quick brown fox jumps over the lazy dog. 0123456789
華康金剛黑 Thin DF King Gothic SC Thin	呼吸，让阅读更流畅	The quick brown fox jumps over the lazy dog. 0123456789
華康金剛黑 Light DF King Gothic SC Light	呼吸，让阅读更流畅	The quick brown fox jumps over the lazy dog. 0123456789
華康金剛黑 Regular DF King Gothic SC Regular	呼吸，让阅读更流畅	The quick brown fox jumps over the lazy dog. 0123456789
華康金剛黑 Medium DF King Gothic SC Medium	呼吸，让阅读更流畅	The quick brown fox jumps over the lazy dog. 0123456789
華康金剛黑 Semibold DF King Gothic SC Semibold	呼吸，让阅读更流畅	The quick brown fox jumps over the lazy dog. 0123456789

日文 - Japanese

金剛黒体 Ultralight DF King Gothic JP Ultralight	呼吸するような 読み心地の文字体験	The quick brown fox jumps over the lazy dog. 0123456789
金剛黒体 Thin DF King Gothic JP Thin	呼吸するような 読み心地の文字体験	The quick brown fox jumps over the lazy dog. 0123456789
金剛黒体 Light DF King Gothic JP Light	呼吸するような 読み心地の文字体験	The quick brown fox jumps over the lazy dog. 0123456789
金剛黒体 Regular DF King Gothic JP Regular	呼吸するような 読み心地の文字体験	The quick brown fox jumps over the lazy dog. 0123456789
金剛黒体 Medium DF King Gothic JP Medium	呼吸するような 読み心地の文字体験	The quick brown fox jumps over the lazy dog. 0123456789
金剛黒体 Semibold DF King Gothic JP Semibold	呼吸するような 読み心地の文字体験	The quick brown fox jumps over the lazy dog. 0123456789

多國語

拉丁文 DF King Gothic LA Regular	Reading becomes like breathing
韓文 DF King Gothic KR Regular	호흡, 읽기를 더욱 유창하게
緬甸文 DF King Gothic MY Regular	ဖတ်သောအခါ အသက်ရှူခြင်းကဲ့သို့ ဖြစ်လာမည်
越南文 DF King Gothic VI Regular	Đọc sách dễ dàng như hít thở
泰文 DF King Gothic TH Regular	เมื่อการอ่านกลายเป็นเหมือนลมหายใจ
泰文 (Modern Type) DF King Gothic Neue TH Regular	เมื่อการอ่านกลายเป็นเหมือนลมหายใจ
印度文 DF King Gothic HI Regular	जब पढ़ना सांस लेने जैसा हो जाए
孟加拉文 DF King Gothic BN Regular	পাঠ করা যখন নিঃশ্বাস নেওয়ার মতো হয়
坦米爾文 DF King Gothic TA Regular	வாசிப்பது சுவாசிப்பதைப் போன்றது
僧伽羅文 DF King Gothic SI Regular	යන විට එය කියවමින් වගේ බවට ජන් වේ
阿拉伯文 DF King Gothic AR Regular	عندما تصبح القراءة كالتنفس
希伯來文 DF King Gothic HE Regular	המישן ומכ, תיעבט האירקל

華康新篆體 W5

雅風古韻

書體的力與美

華康魏碑體 W7

華康乾隆行楷 W7

花樣年華

閱讀

華康助亭流 W9

美學底蘊

華康周氏行楷 W3

華康楷體 W5

筆隨意轉

華康仿宋體 W4

字體與設計

永

華康行書體 W5

華康仿宋體 W2
DFFangSong W2
TW: TT OT / HK: TT OT

字裡圖間溝通世界 AaBbCcDd 1234567890

華康仿宋體 W4
DFFangSong W4
TW: TT OT / HK: TT OT

字裡圖間溝通世界 AaBbCcDd 1234567890

華康仿宋體 W6
DFFangSong W6
TW: TT OT / HK: TT OT

字裡圖間溝通世界 AaBbCcDd 1234567890

華康標宋體
DFBiaoSong W4
TW: TT OT / HK: TT OT

字裡圖間溝通世界 AaBbCcDd 1234567890

華康香港標準宋體
DFStdSongHK W3
TW: TT OT / HK: TT OT

字裡圖間溝通世界 AaBbCcDd 1234567890

華康楷書體 W3
DFKaiShu W3
TW: TT OT / HK: TT OT

字裡圖間溝通世界 AaBbCcDd 1234567890

華康楷書體 W5
DFKaiShu W5
TW: TT OT / HK: TT OT

字裡圖間溝通世界 AaBbCcDd 1234567890

華康楷書體 W7
DFKaiShu W7
TW: TT OT / HK: TT OT

字裡圖間溝通世界 AaBbCcDd 1234567890

華康特粗楷體
DFKaiShu W9
TW: TT OT / HK: TT OT

字裡圖間溝通世界 AaBbCcDd 1234567890

華康超特楷體
DFKaiShu W14
TW: TT OT / HK: TT OT

字裡圖間溝通世界 AaBbCcDd 1234567890

華康標楷體
DFBiaoKai W5
TW: TT OT / HK: TT OT

字裡圖間溝通世界 AaBbCcDd 1234567890

華康香港標準楷書
DFStdKaiHK W5
HK: TT OT

字裡圖間溝通世界 AaBbCcDd 1234567890

華康弘一楷書 W3
DFHongYiKai W3
TW: TT OT / HK: TT OT

字裡圖間溝通世界 AaBbCcDd 1234567890

華康周氏行楷 W3
DFZhouXing W3
TW: TT OT / HK: TT OT

字裡圖間溝通世界 AaBbCcDd 1234567890

華康周氏行楷 W5
DFZhouXing W5
TW: TT OT / HK: TT OT

字裡圖間溝通世界 AaBbCcDd 1234567890

華康鐵線龍門 W3
DFTieXian W3
TW: TT OT / HK: TT OT
字裡圖間溝通世界 AaBbCcDd 1234567890

華康金文體 W3
DFJinWen W3
TW: TT OT / HK: TT OT
字裡圖間溝通世界 AaBbCcDd 1234567890

華康瘦金體 / 華康瘦金體 W3
DFSoZing W3
TW: TT OT / HK: TT OT
字裡圖間溝通世界 AaBbCcDd 1234567890

華康郭泰碑 W4
DFKuoTaiBei W4
TW: TT OT / HK: TT OT
字裡圖間溝通世界 AaBbCcDd 1234567890

華康好太王碑 W4
DFHaoTaiWangBei W4
TW: TT OT / HK: TT OT
字裡圖間溝通世界 AaBbCcDd 1234567890

華康文徵明體 W4
DFWZMing W4
TW: TT OT / HK: TT OT
字裡圖間溝通世界 AaBbCcDd 1234567890

華康隸書體 W3
DFLiShu W3
TW: TT OT / HK: TT OT
字裡圖間溝通世界 AaBbCcDd 1234567890

華康隸書體 W5
DFLiShu W5
TW: TT OT / HK: TT OT
字裡圖間溝通世界 AaBbCcDd 1234567890

華康隸書體 W7
DFLiShu W7
TW: TT OT / HK: TT OT
字裡圖間溝通世界 AaBbCcDd 1234567890

華康唐風隸 W5
DFTanLi W5
TW: TT OT / HK: TT OT
字裡圖間溝通世界 AaBbCcDd 1234567890

華康唐風隸 W7
DFTanLi W7
TW: TT OT / HK: TT OT
字裡圖間溝通世界 AaBbCcDd 1234567890

華康唐風隸 / 華康唐風隸 W9
DFTanLi W9
TW: TT OT / HK: TT OT
字裡圖間溝通世界 AaBbCcDd 1234567890

華康新篆體 / 華康新篆體 W5
DFNewChuan W5
TW: TT OT / HK: TT OT
字裡圖間溝通世界 AaBbCcDd 1234567890

華康古印體 / 華康古印體 W5
DFGuYin W5
TW: TT OT / HK: TT OT
字裡圖間溝通世界 AaBbCcDd 1234567890

華康行書體 / 華康行書體 W5
DFXingShu W5
TW: TT OT / HK: TT OT
字裡圖間溝通世界 AaBbCcDd 1234567890

華康行楷體 W5
DFXingKai W5
TW: TT OT / HK: TT OT
字裡圖間溝通世界 AaBbCcDd 1234567890

華康談楷體 W5
DFTanKai W5
TW: TT OT / HK: TT OT
字裡圖間溝通世界 AaBbCcDd 1234567890

華康康楷體 W5
DFKangKai W5
TW: TT OT / HK: TT OT
字裡圖間溝通世界 AaBbCcDd 1234567890

華康正顏楷體 W5
DFYanKai W5
TW: TT OT / HK: TT OT
字裡圖間溝通世界 AaBbCcDd 1234567890

華康正顏楷體 W7
DFYanKai W7
TW: TT OT / HK: TT OT
字裡圖間溝通世界 AaBbCcDd 1234567890

華康正顏楷體 W9
DFYanKai W9
TW: TT OT / HK: TT OT
字裡圖間溝通世界 AaBbCcDd 1234567890

華康徽宗宮體 W5
DFHuiZong W5
TW: TT OT / HK: TT OT
字裡圖間溝通世界 AaBbCcDd 1234567890

華康歐陽詢體 W5
DFOYangXun W5
TW: TT OT / HK: TT OT
字裡圖間溝通世界 AaBbCcDd 1234567890

華康宗楷體 W7
DFZongKai W7
TW: TT OT / HK: TT OT
字裡圖間溝通世界 AaBbCcDd 1234567890

華康乾隆行楷 W7
DFQianLongXing W7
TW: TT OT / HK: TT OT
字裡圖間溝通世界 AaBbCcDd 1234567890

華康魏碑體 / 華康魏碑體 W7
DFWeiBei W7
TW: TT OT / HK: TT OT
字裡圖間溝通世界 AaBbCcDd 1234567890

華康榜書體 W8
DFBangShu W8
TW: TT OT / HK: TT OT
字裡圖間溝通世界 AaBbCcDd 1234567890

華康勒亭流 / 華康勒亭流 W9
DFKanTingLiu W9
TW: TT OT / HK: TT OT
字裡圖間溝通世界 AaBbCcDd 1234567890

華康龍門石碑 / 華康龍門石碑 W9
DFLungMen W9
TW: TT OT / HK: TT OT
字裡圖間溝通世界 AaBbCcDd 1234567890

華康相撲體 / 華康相撲體 W12
DFSoMo W12
TW: TT OT / HK: TT OT
字裡圖間溝通世界 AaBbCcDd 1234567890



華康手札體 W5
DFHannotate W5
TW: TT OT / HK: TT OT | 字裡圖間溝通世界 AaBbCcDd 1234567890

華康手札體 W7
DFHannotate W7
TW: TT OT / HK: TT OT | 字裡圖間溝通世界 AaBbCcDd 1234567890

華康翩翩體 W3
DFHanziPen W3
TW: TT OT / HK: TT OT | 字裡圖間溝通世界 AaBbCcDd 1234567890

華康翩翩體 W5
DFHanziPen W5
TW: TT OT / HK: TT OT | 字裡圖間溝通世界 AaBbCcDd 1234567890

華康巧風體 W1
DFScriptQiao W1
TW: TT / HK: TT OT | 字裡圖間溝通世界 AaBbCcDd 1234567890

華康妙風體 W2
DFScriptMiao W2
TW: TT / HK: TT OT | 字裡圖間溝通世界 AaBbCcDd 1234567890

TW TAIWAN 產品 HK HONG KONG 產品(包含香港外字) TT TrueType OT OpenType GB5 GB2312 GB12345 GB18030

華康隸風體 W2
DFScriptLi W2
TW: TT / HK: TT OT | 字裡圖間溝通世界 AaBbCcDd 1234567890

華康素風體 W2
DFScriptSu W2
TW: TT OT / HK: TT OT | 字裡圖間溝通世界 AaBbCcDd 1234567890

華康鋼筆體 W2
DFScriptGangBi W2
TW: TT OT / HK: TT OT | 字裡圖間溝通世界 AaBbCcDd 1234567890

華康雅風體 W3
DFScriptYa W3
TW: TT OT / HK: TT OT | 字裡圖間溝通世界 AaBbCcDd 1234567890

華康芸風體 W3
DFScriptYun W3
TW: TT / HK: TT OT | 字裡圖間溝通世界 AaBbCcDd 1234567890

華康流風體 W3
DFScriptLiu W3
TW: TT OT / HK: TT OT | 字裡圖間溝通世界 AaBbCcDd 1234567890

華康秀風體 W3
DFScriptHsiu W3
TW: TT OT / HK: TT OT | 字裡圖間溝通世界 AaBbCcDd 1234567890

華康采風體 W3
DFScriptTsai W3
TW: TT OT / HK: TT OT | 字裡圖間溝通世界 AaBbCcDd 1234567890

華康祥風體 W3
DFScriptXiang W3
TW: TT OT / HK: TT OT | 字裡圖間溝通世界 AaBbCcDd 1234567890

華康兒風體 W3
DFScriptEr W3
TW: TT / HK: TT OT | 字裡圖間溝通世界 AaBbCcDd 1234567890

華康兒風體 W4
DFScriptEr W4
TW: TT OT / HK: TT OT | 字裡圖間溝通世界 AaBbCcDd 1234567890

華康魔風體 W4
DFScriptMo W4
TW: TT / HK: TT OT | 字裡圖間溝通世界 AaBbCcDd 1234567890

華康蚪風體 W4
DFScriptTou W4
TW: TT OT / HK: TT OT | 字裡圖間溝通世界 AaBbCcDd 1234567890

華康寶風體 W4
DFScriptPao W4
TW: TT OT / HK: TT OT | 字裡圖間溝通世界 AaBbCcDd 1234567890

華康竹風體 W4
DFScriptChu W4
TW: TT OT / HK: TT OT | 字裡圖間溝通世界 AaBbCcDd 1234567890

TW TAIWAN 產品 HK HONG KONG 產品(包含香港外字) TT TrueType OT OpenType GB5 GB2312 GB12345 GB18030

華康刷刷體 W7

翔

旅途風景

華康康康體 W5

花樣年華

華康揮灑體

探索

華康海報體 W9

城市漫遊

華康電晶體

浪漫

華康浪漫輝 W9

晨間咖啡時光

華康棒棒體 W5

風華燦爛

華康浪漫雪 W9

華康流線體 / 華康流線體 W3
DFLiuXian W3
TW: TT OT / HK: TT OT

字裡圖間溝通世界 AaBbCcDd 1234567890

華康流葉體 / 華康流葉體 W3
DFLiuYe W3
TW: TT OT / HK: TT OT

字裡圖間溝通世界 AaBbCcDd 1234567890

華康童童體 / 華康童童體 W3
DFTongTong W3
TW: TT OT / HK: TT OT

字裡圖間溝通世界 AaBbCcDd 1234567890

華康連連體 W2
DFLianLian W2
TW: TT OT / HK: TT OT

字裡圖間溝通世界 AaBbCcDd 1234567890

華康連連體 W4
DFLianLian W4
TW: TT OT / HK: TT OT

字裡圖間溝通世界 AaBbCcDd 1234567890

華康抖抖體 W3
DFDouDou W3
TW: TT OT / HK: TT OT

字裡圖間溝通世界 AaBbCcDd 1234567890

華康抖抖體 W5
DFDouDou W5
TW: TT OT / HK: TT OT

字裡圖間溝通世界 AaBbCcDd 1234567890

華康華藝體 W4
DFHuaYi W4
TW: TT OT / HK: TT OT

字裡圖間溝通世界 AaBbCcDd 1234567890

華康圓緣體 W2
DFYuanYuan W2
TW: TT OT / HK: TT OT

字裡圖間溝通世界 AaBbCcDd 1234567890

華康圓緣體 W4
DFYuanYuan W4
TW: TT OT / HK: TT OT

字裡圖間溝通世界 AaBbCcDd 1234567890

華康少女文字 W3
DFGirl W3
TW: TT OT / HK: TT OT

字裡圖間溝通世界 AaBbCcDd 1234567890

華康少女文字 W5
DFGirl W5
TW: TT OT / HK: TT OT

字裡圖間溝通世界 AaBbCcDd 1234567890

華康少女文字 W7
DFGirl W7
TW: TT OT / HK: TT OT

字裡圖間溝通世界 AaBbCcDd 1234567890

華康娃娃體 / 華康娃娃體 W5
DFWaWa W5
TW: TT OT / HK: TT OT

字裡圖間溝通世界 AaBbCcDd 1234567890

華康娃娃體 W7
DFWaWa W7
TW: TT OT / HK: TT OT

字裡圖間溝通世界 AaBbCcDd 1234567890

華康皮體 W5
DFPiPi W5
TW: TT OT / HK: TT OT

字裡圖間溝通世界 AaBbCcDd 1234567890

華康華綜體 W5
DFHuaZong W5
TW: TT OT / HK: TT OT

字裡圖間溝通世界 AaBbCcDd 1234567890

華康飾藝體 W7
DFShiYi W7
TW: TT OT / HK: TT OT

字裡圖間溝通世界 AaBbCcDd 1234567890

華康漆隸體 W5
DFChiLi W5
TW: TT OT / HK: TT OT

字裡圖間溝通世界 AaBbCcDd 1234567890

華康康康體 W5
DFKangKang W5
TW: TT OT / HK: TT OT

字裡圖間溝通世界 AaBbCcDd 1234567890

華康棒棒體 W5
DFBangBang W5
TW: TT OT / HK: TT OT

字裡圖間溝通世界 AaBbCcDd 1234567890

華康流隸體 W5
DFLiuLi W5
TW: TT OT / HK: TT OT

字裡圖間溝通世界 AaBbCcDd 1234567890

華康流隸體 / 華康流隸體 W7
DFLiuLi W7
TW: TT OT / HK: TT OT

字裡圖間溝通世界 AaBbCcDd 1234567890

華康新綜藝體 W5
DFZongYi W5
TW: TT OT / HK: TT OT

字裡圖間溝通世界 AaBbCcDd 1234567890

華康新綜藝體 / 華康新綜藝體 W7
DFZongYi W7
TW: TT OT / HK: TT OT

字裡圖間溝通世界 AaBbCcDd 1234567890

華康新綜藝體 W9
DFZongYi W9
TW: TT OT / HK: TT OT

字裡圖間溝通世界 AaBbCcDd 1234567890

華康POP1體 W5
DFPOP1 W5
TW: TT OT / HK: TT OT

字裡圖間溝通世界 AaBbCcDd 1234567890

華康POP1體 W7
DFPOP1 W7
TW: TT OT / HK: TT OT

字裡圖間溝通世界 AaBbCcDd 1234567890

華康POP1體 W9
DFPOP1 W9
TW: TT OT / HK: TT OT

字裡圖間溝通世界 AaBbCcDd 1234567890

華康POP2體 W9
DFPOP2 W9
TW: TT OT / HK: TT OT

字裡圖間溝通世界 AaBbCcDd 1234567890

華康POP3體 W12
DFPOP3 W12
TW: TT OT / HK: TT OT

字裡圖間溝通世界 AaBbCcDd 1234567890

華康雅藝體 W6
DFYaYi W6
TW: TT OT / HK: TT OT

字裡圖間溝通世界 AaBbCcDd 1234567890

華康方圓體 W7
DFFangYuan W7
TW: TT OT / HK: TT OT

字裡圖間溝通世界 AaBbCcDd 1234567890

華康硬黑體 W7
DFYingHei W7
TW: TT OT / HK: TT OT

字裡圖間溝通世界 AaBbCcDd 1234567890

華康彩帶體 / 華康彩帶體 W7
DFCaiDai W7
TW: TT OT / HK: TT OT

字裡圖間溝通世界 AaBbCcDd 1234567890

華康溜溜體 W7
DFLiuLiu W7
TW: TT OT / HK: TT OT

字裡圖間溝通世界 AaBbCcDd 1234567890

華康平劇體 W7
DFPingJu W7
TW: TT OT / HK: TT OT

字裡圖間溝通世界 AaBbCcDd 1234567890

華康刷刷體 W7
DFShuaShua W7
TW: TT OT / HK: TT OT

字裡圖間溝通世界 AaBbCcDd 1234567890

華康斧劈體 W7
DFFuPi W7
TW: TT OT / HK: TT OT

字裡圖間溝通世界 AaBbCcDd 1234567890

華康浪漫鳳 W7
DFLangManFeng W7
TW: TT OT / HK: TT OT

字裡圖間溝通世界 AaBbCcDd 1234567890

華康浪漫輝 W9
DFLangManHui W9
TW: TT OT / HK: TT OT

字裡圖間溝通世界 AaBbCcDd 1234567890

華康浪漫雪 W9
DFLangManXue W9
TW: TT OT / HK: TT OT

字裡圖間溝通世界 AaBbCcDd 1234567890

華康布丁體 W7
DFPuDing W7
TW: TT OT / HK: TT OT

字裡圖間溝通世界 AaBbCcDd 1234567890

華康布丁體 / 華康布丁體 W12
DFPuDing W12
TW: TT OT / HK: TT OT

字裡圖間溝通世界 AaBbCcDd 1234567890

華康墨字體 / 華康墨字體 W9
DFMo W9
TW: TT OT / HK: TT OT

字裡圖間溝通世界 AaBbCcDd 1234567890

華康雅宋體 / 華康雅宋體 W9
DFYeaSong W9
TW: TT OT / HK: TT OT

字裡圖間溝通世界 AaBbCcDd 1234567890

華康墨滴體 / 華康墨滴體 W2
DFMoDi W2
TW: TT OT / HK: TT OT

字裡圖間溝通世界 AaBbCcDd 1234567890

華康海報體 W9
DFHaiBao W9
TW: TT OT / HK: TT OT

字裡圖間溝通世界 AaBbCcDd 1234567890

華康海報體 W12
DFHaiBao W12
TW: TT OT / HK: TT OT

字裡圖間溝通世界 AaBbCcDd 1234567890

華康娃娃空心體 -W5
DFWaWaW5H
TW: TT

字裡圖間溝通世界 AaBbCcDd 1234567890

華康海報單框體 -W9
DFHaiBaoW9L
TW: TT

字裡圖間溝通世界 AaBbCcDd 1234567890

華康周氏行楷3D體01
DFZhouXing3D01
TW: TT / HK: TT

字裡圖間溝通世界 AaBbCcDd 1234567890

華康周氏行楷框線體01
DFZhouXingKS01
TW: TT / HK: TT

字裡圖間溝通世界 AaBbCcDd 1234567890

華康周氏行楷框線體02
DFZhouXingKS02
TW: TT / HK: TT

字裡圖間溝通世界 AaBbCcDd 1234567890

華康周氏行楷框線體03
DFZhouXingKS03
TW: TT / HK: TT

字裡圖間溝通世界 AaBbCcDd 1234567890

華康周氏行楷框線體04
DFZhouXingKS04
TW: TT / HK: TT

字裡圖間溝通世界 AaBbCcDd 1234567890

華康乾隆行楷3D體01
DFGanLong3D01
TW: TT / HK: TT

字裡圖間溝通世界 AaBbCcDd 1234567890

華康乾隆行楷框線體01
DFGanLongKS01
TW: TT / HK: TT

字裡圖間溝通世界 AaBbCcDd 1234567890

華康乾隆行楷框線體02
DFGanLongKS02
TW: TT / HK: TT

字裡圖間溝通世界 AaBbCcDd 1234567890

華康乾隆行楷框線體03
DFGanLongKS03
TW: TT / HK: TT

字裡圖間溝通世界 AaBbCcDd 1234567890

華康乾隆行楷框線體04
DFGanLongKS04
TW: TT / HK: TT

字裡圖間溝通世界 AaBbCcDd 1234567890

華康揮灑體
DFHuiSa
TW: TT / HK: TT

字裡圖間溝通世界 AaBbCcDd 1234567890

華康小花體
DFXiaoHua
TW: TT / HK: TT

字裡圖間溝通世界 AaBbCcDd 1234567890

華康電晶體
DFDianJing
TW: TT / HK: TT

字裡圖間溝通世界 AaBbCcDd 1234567890

華康小皮體
DFXiaoPi
TW: TT / HK: TT

字裡圖間溝通世界 AaBbCcDd 1234567890

華康點點體
DFDianDian
TW: TT / HK: TT

字裡圖間溝通世界 AaBbCcDd 1234567890

華康筆墨體
DFBiMo
TW: TT / HK: TT

字裡圖間溝通世界 AaBbCcDd 1234567890

華康隸空體
DFLiKong
TW: TT / HK: TT

字裡圖間溝通世界 AaBbCcDd 1234567890

華康緣邊體
DFYuanBian
TW: TT / HK: TT

字裡圖間溝通世界 AaBbCcDd 1234567890

華康彩僂體
DFCaiLi
TW: TT / HK: TT

字裡圖間溝通世界 AaBbCcDd 1234567890

華康新華體
DFXinHua
TW: TT / HK: TT

字裡圖間溝通世界 AaBbCcDd 1234567890

華康水波體
DFShuiBo
TW: TT / HK: TT

字裡圖間溝通世界 AaBbCcDd 1234567890

華康積雪體
DFJiXue
TW: TT / HK: TT

字裡圖間溝通世界 AaBbCcDd 1234567890

華康金石體
DFJinShi
TW: TT / HK: TT

字裡圖間溝通世界 AaBbCcDd 1234567890

華康圖象體
DFTuXiang
TW: TT / HK: TT

字裡圖間溝通世界 AaBbCcDd 1234567890

華康緞帶體
DFDuanDai
TW: TT / HK: TT | 字裡圖間溝通世界 AaBbCcDd 1234567890

華康酒桶體
DFJiuTong
TW: TT / HK: TT | 字裡圖間溝通世界 AaBbCcDd 1234567890

華康圓溜體
DFYuanLiu
TW: TT / HK: TT | 字裡圖間溝通世界 AaBbCcDd 1234567890

華康櫻花體
DFYingHua
TW: TT / HK: TT | 字裡圖間溝通世界 AaBbCcDd 1234567890

華康斑剝體
DFBanBo
TW: TT / HK: TT | 字裡圖間溝通世界 AaBbCcDd 1234567890

華康閃亮體
DFShanLiang
TW: TT / HK: TT | 字裡圖間溝通世界 AaBbCcDd 1234567890

華康馨香花體
DFXinXiangHua
TW: TT / HK: TT | 字裡圖間溝通世界 AaBbCcDd 1234567890

華康情人心體
DFCingRenSin
TW: TT / HK: TT | 字裡圖間溝通世界 AaBbCcDd 1234567890

華康愛情花體
DFAiCingHua
TW: TT / HK: TT | 字裡圖間溝通世界 AaBbCcDd 1234567890

華康心動體
DFXinDong
TW: TT / HK: TT | 字裡圖間溝通世界 AaBbCcDd 1234567890

華康喜鵲體
DFXiQue
TW: TT / HK: TT | 字裡圖間溝通世界 AaBbCcDd 1234567890

華康春滿福體
DFChunManFu
TW: TT / HK: TT | 字裡圖間溝通世界 AaBbCcDd 1234567890

華康楓葉體
DFFengYe
TW: TT / HK: TT | 字裡圖間溝通世界 AaBbCcDd 1234567890

華康南瓜體
DFNanGua
TW: TT / HK: TT | 字裡圖間溝通世界 AaBbCcDd 1234567890

華康洋雞體
DFYangYangJi
TW: TT / HK: TT | 字裡圖間溝通世界 AaBbCcDd 1234567890

華康古意雞體
DFGuYiJi
TW: TT | 字裡圖間溝通世界 AaBbCcDd 1234567890

華康旺旺體
DFWangWang
TW: TT / HK: TT | 字裡圖間溝通世界 AaBbCcDd 1234567890

華康熊貓體
DFXiongMao
TW: TT / HK: TT | 字裡圖間溝通世界 AaBbCcDd 1234567890

華康甜甜心體
DFTianTianXin
TW: TT / HK: TT | 字裡圖間溝通世界 AaBbCcDd 1234567890

華康墨字月雲體
DFMoYueYun
HK: TT | 字裡圖間溝通世界 AaBbCcDd 1234567890

華康仿宋月雲體
DFFangSongYueYun
HK: TT | 字裡圖間溝通世界 AaBbCcDd 1234567890

華康顏楷月雲體
DFYanKaiYueYun
TW: TT / HK: TT | 字裡圖間溝通世界 AaBbCcDd 1234567890

華康圓緣斗雲體
DFYuanYuanDouYun
HK: TT | 字裡圖間溝通世界 AaBbCcDd 1234567890

華康娃娃斗雲體
DFWaWaDouYun
HK: TT | 字裡圖間溝通世界 AaBbCcDd 1234567890

華康金文斗雲體
DFJinWenDouYun
TW: TT / HK: TT | 字裡圖間溝通世界 AaBbCcDd 1234567890

華康幽靈體
DFYouLing
TW: TT / HK: TT | 字裡圖間溝通世界 AaBbCcDd 1234567890

華康戴帽雪人體
DFDaiMaoXueRen
TW: TT / HK: TT | 字裡圖間溝通世界 AaBbCcDd 1234567890

華康衝衝牡羊體
DFChongChongMuYang
TW: TT / HK: TT | 字裡圖間溝通世界 AaBbCcDd 1234567890

華康神秘天蠍體
DFShenMiTianXie
TW: TT / HK: TT | 字裡圖間溝通世界 AaBbCcDd 1234567890

華康爬爬巨蟹體
DFPaPaJuXie
TW: TT / HK: TT | 字裡圖間溝通世界 AaBbCcDd 1234567890

華康搞怪水瓶體 DFGaoGuaiShuiPing TW: TT / HK: TT	字裡圖間溝通世界	AaBbCcDd	1234567890
華康和諧天秤體 DFHeXieTianCheng TW: TT / HK: TT	字裡圖間溝通世界	AaBbCcDd	1234567890
華康天使雙子體 DFTianShiShuangZi TW: TT / HK: TT	字裡圖間溝通世界	AaBbCcDd	1234567890
華康堅定魔羯體 DFJianDingMoJie TW: TT / HK: TT	字裡圖間溝通世界	AaBbCcDd	1234567890
華康優雅處女體 DFYouYaChuNyu TW: TT / HK: TT	字裡圖間溝通世界	AaBbCcDd	1234567890
華康務實金牛體 DFWuShiJinNiu TW: TT / HK: TT	字裡圖間溝通世界	AaBbCcDd	1234567890
華康俏皮射手體 DFQiaoPiSheShou TW: TT / HK: TT	字裡圖間溝通世界	AaBbCcDd	1234567890
華康活力獅子體 DFHuoLiShihZih TW: TT / HK: TT	字裡圖間溝通世界	AaBbCcDd	1234567890
華康多情雙魚體 DFDuoQingShuangYu TW: TT / HK: TT	字裡圖間溝通世界	AaBbCcDd	1234567890
華康享樂豬體 DFXiangLeZhu TW: TT / HK: TT	字裡圖間溝通世界	AaBbCcDd	1234567890
華康遊戲豬體 DFYouXiZhu TW: TT / HK: TT	字裡圖間溝通世界	AaBbCcDd	1234567890

华康宋体 W7

活字印刷术

华康宋体 W12

经典传承

华康黑体 W5

历史

华康黑体 W7

书体的力与美

华康圆体 W3

文艺世代

华康侷金黑 W8

云端科技

中华文化

华康黑体 W12

字体与设计

华康圆体 W9

华康宋体 W3
DFSongW3
TT OT GB5 GB GBT GBA

字里图间沟通世界 AaBbCcDd 1234567890

华康宋体 W5
DFSongW5
TT OT GB5 GB GBT

字里图间沟通世界 AaBbCcDd 1234567890

华康宋体 W7
DFSongW7
TT OT GB5 GB GBT

字里图间沟通世界 AaBbCcDd 1234567890

华康宋体 W12
DFSongW12
TT OT GB5 GB GBT

字里图间沟通世界 AaBbCcDd 1234567890

华康标题宋 W9
DFSongW9
TT OT GB5 GB GBT

字里图间沟通世界 AaBbCcDd 1234567890

华康黑体 W3
DFHeiW3
TT OT GB5 GB GBT GBA

字里图间沟通世界 AaBbCcDd 1234567890

华康黑体 W5
DFHeiW5
TT OT GB5 GB GBT GBA

字里图间沟通世界 AaBbCcDd 1234567890

华康黑体 W7
DFHeiW7
TT OT GB5 GB GBT GBA

字里图间沟通世界 AaBbCcDd 1234567890

华康黑体 W9
DFHeiW9
TT OT GB5 GB GBT

字里图间沟通世界 AaBbCcDd 1234567890

华康黑体 W12
DFHeiW12
TT OT GB5 GB GBT

字里图间沟通世界 AaBbCcDd 1234567890

华康丽金黑 W8
DFLiJinHeiW8
TT OT GB5 GB GBT

字里图间沟通世界 AaBbCcDd 1234567890

华康圆体 W3
DFYuanW3
TT OT GB5 GB GBT GBA

字里图间沟通世界 AaBbCcDd 1234567890

华康圆体 W5
DFYuanW5
TT OT GB5 GB GBT GBA

字里图间沟通世界 AaBbCcDd 1234567890

华康圆体 W7
DFYuanW7
TT OT GB5 GB GBT GBA

字里图间沟通世界 AaBbCcDd 1234567890

华康圆体 W9
DFYuanW9
TT OT GB5 GB GBT

字里图间沟通世界 AaBbCcDd 1234567890

华康正颜楷体 W7

古典艺术

手写的温度
华康钢笔体 W2

华康魏碑 W7

书法

华康隶书体 W7

汉字

华康龙门石碑 W9

文字书写

华康瘦金体 W3

笔与墨

华康金文体 W3

挥毫运笔

华康唐风隶 W5

文艺世代

华康仿宋体 W3 DFFangSongW3 TT OT GBA	字里图间沟通世界 AaBbCcDd 1234567890
华康钢笔体 W2 DFGangBiW2 TT OT GB5 GB GBT	字里图间沟通世界 AaBbCcDd 1234567890
华康金文体 W3 DFJinWenW3 TT OT GB5 GB GBT	字里图间沟通世界 AaBbCcDd 1234567890
华康瘦金体 W3 DFShouJinW3 TT OT GB5 GB GBT	字里图间沟通世界 AaBbCcDd 1234567890
华康楷体 W5 DFKaiW5 TT OT GB5 GB GBT GBA	字里图间沟通世界 AaBbCcDd 1234567890
华康唐风隶 W5 DFTanLiW5 TT OT GB5 GB GBT	字里图间沟通世界 AaBbCcDd 1234567890
华康魏碑 W7 DFWeiBeiW7 TT OT GB5 GB GBT	字里图间沟通世界 AaBbCcDd 1234567890
华康龙门石碑 W9 DFLongMenW9 TT OT GB5 GB GBT	字里图间沟通世界 AaBbCcDd 1234567890
华康勤亭流 W9 DFKanTingLiuW9 TT OT GB5 GB GBT	字里图间沟通世界 AaBbCcDd 1234567890
华康正颜楷体 W7 DFYanKaiW7 TT OT GB	字里图间沟通世界 AaBbCcDd 1234567890
华康隶书体 W7 DFLiShuW7 TT OT GB	字里图间沟通世界 AaBbCcDd 1234567890
华康新篆体 W5 DFNewChuan SC2 W5 TT OT GB	字里图间沟通世界 AaBbCcDd 1234567890
华康行书体 W5 DFxingShu SC2 W5 TT OT GB	字里图间沟通世界 AaBbCcDd 1234567890



华康手札体 W5 DFHannotateW5 TT OT GB GBA	字里图间沟通世界 AaBbCcDd 1234567890
华康手札体 W7 DFHannotateW7 TT OT GB GBA	字里图间沟通世界 AaBbCcDd 1234567890
华康翩翩体 W3 DFHanziPenW3 TT OT GB GBA	字里图间沟通世界 AaBbCcDd 1234567890
华康翩翩体 W5 DFHanziPenW5 TT OT GB GBA	字里图间沟通世界 AaBbCcDd 1234567890
华康墨字体 DFMoW9 TT OT GB	字里图间沟通世界 AaBbCcDd 1234567890
华康儿风体 W4 DFScriptErW4 TT OT GB	字里图间沟通世界 AaBbCcDd 1234567890
华康墨滴体 W2 DFMoDiW2-GB TT OT GB	字里图间沟通世界 AaBbCcDd 1234567890
华康魔风体 W4 DFMoFW4-GB TT OT GB	字里图间沟通世界 AaBbCcDd 1234567890
华康华综体 W5 DFHuaZongW5-GB TT OT GB	字里图间沟通世界 AaBbCcDd 1234567890

华康少女文字 W3
DFShaoNvW3-GB
TT OT GB

字里图间沟通世界 AaBbCcDd 1234567890

华康少女文字 W5
DFShaoNvW5
TT OT GB5 GB GBT GBA

字里图间沟通世界 AaBbCcDd 1234567890

华康娃娃体 W5
DFWaWaW5
TT OT GB5 GB GBT GBA

字里图间沟通世界 AaBbCcDd 1234567890

华康POP1体 W5
DFPOP1W5
TT OT GB5 GB GBT

字里图间沟通世界 AaBbCcDd 1234567890

华康POP2体 W9
DFPOP2W9
TT OT GB5 GB GBT

字里图间沟通世界 AaBbCcDd 1234567890

华康POP3体 W12
DFPOP3W12
TT OT GB5 GB GBT

字里图间沟通世界 AaBbCcDd 1234567890

华康雅艺体 W6
DFYaYiW6
TT OT GB5 GB GBT

字里图间沟通世界 AaBbCcDd 1234567890

华康方圆体 W7
DFFangYuanW7
TT OT GB5 GB GBT

字里图间沟通世界 AaBbCcDd 1234567890

华康彩带体 W7
DFCaiDaiW7
TT OT GB5 GB GBT

字里图间沟通世界 AaBbCcDd 1234567890

华康饰艺体 W7
DFShiYiW7
TT OT GB5 GB GBT

字里图间沟通世界 AaBbCcDd 1234567890

华康新综艺体 W7
DFZongYiW7
TT OT GB5 GB GBT

字里图间沟通世界 AaBbCcDd 1234567890

华康新综艺体 W9
DFZongYiW9
TT OT GB5 GB GBT

字里图间沟通世界 AaBbCcDd 1234567890

华康雅宋体 W9
DFYaSongW9
TT OT GB5 GB GBT

字里图间沟通世界 AaBbCcDd 1234567890

华康布丁体 W12
DFBuDingW12
TT OT GB5 GB GBT

字里图间沟通世界 AaBbCcDd 1234567890

华康海报体 W12
DFHaiBaoW12
TT OT GB5 GB GBT

字里图间沟通世界 AaBbCcDd 1234567890

华康竹风体 W4
DFChu SC2 W4
TT OT GB

字里图间沟通世界 AaBbCcDd 1234567890

华康流叶体 W3
DFLiuYe SC2 W3
TT OT GB

字里图间沟通世界 AaBbCcDd 1234567890

华康连体 W4
DFLianLian SC2 W4
TT OT GB

字里图间沟通世界 AaBbCcDd 1234567890

华康圆缘体 W4
DFYuanYuan SC2 W4
TT OT GB

字里图间沟通世界 AaBbCcDd 1234567890

华康流隶体 W7
DFLiuLi SC2 W7
TT OT GB

字里图间沟通世界 AaBbCcDd 1234567890

华康浪漫风 W7
DFLangManFeng SC2 W7
TT OT GB

字里图间沟通世界 AaBbCcDd 1234567890

华康浪漫辉 W9
DFLangManHui SC2 W9
TT OT GB

字里图间沟通世界 AaBbCcDd 1234567890

华康浪漫雪 W9
DFLangManXue SC2 W9
TT OT GB

字里图间沟通世界 AaBbCcDd 1234567890

华康娃娃空心体 W5
DFWaWaH SC2 W5
TT OT GB

字里图间沟通世界 AaBbCcDd 1234567890

华康旺旺体
DFWangWang SC2 W5
TT OT GB

字里图间沟通世界 AaBbCcDd 1234567890

拼音 / 漢音系列

華康黑體 W7 純寬漢音 1L 漢音 華康黑體 W7 純寬漢音 1U 漢音

wēi fēng Wēi Fēng

華康標楷 W5 漢音下 1L、下 1U、上 1L、上 1U 漢音

華康黑體 W7 漢音下 1L、下 1U、上 1L、上 1U 漢音

威 鋒 威 鋒 wēi fēng Wēi Fēng

威 鋒 威 鋒 wēi fēng Wēi Fēng

華康標楷 W5 寬漢音下 1L、下 1U、上 1L、上 1U 漢音

華康黑體 W7 寬漢音下 1L、下 1U、上 1L、上 1U 漢音

威 鋒 威 鋒 wēi fēng Wēi Fēng

威 鋒 威 鋒 wēi fēng Wēi Fēng

華康標楷 W5 長漢音下 1L、下 1U、上 1L、上 1U 漢音

華康黑體 W7 長漢音下 1L、下 1U、上 1L、上 1U 漢音

威 鋒 威 鋒 wēi fēng Wēi Fēng

威 鋒 威 鋒 wēi fēng Wēi Fēng

簡體系列

華康楷體 W5 漢音下 1L、下 1U、上 1L、上 1U

華康黑體 W7 漢音下 1L、下 1U、上 1L、上 1U

威 鋒 威 鋒 wēi fēng Wēi Fēng

威 鋒 威 鋒 wēi fēng Wēi Fēng

華康楷體 W5 長漢音下 1L、下 1U、上 1L、上 1U

華康黑體 W7 長漢音下 1L、下 1U、上 1L、上 1U

威 鋒 威 鋒 wēi fēng Wēi Fēng

威 鋒 威 鋒 wēi fēng Wēi Fēng

華康楷體 W5 寬漢音下 1L、下 1U、上 1L、上 1U

華康黑體 W7 寬漢音下 1L、下 1U、上 1L、上 1U

威 鋒 威 鋒 wēi fēng Wēi Fēng

威 鋒 威 鋒 wēi fēng Wēi Fēng

華康楷體 W5 空框漢音下 1L、下 1U、上 1L、上 1U

華康黑體 W7 空框漢音下 1L、下 1U、上 1L、上 1U

威 鋒 威 鋒 wēi fēng Wēi Fēng

威 鋒 威 鋒 wēi fēng Wēi Fēng

華康楷體 W5GB5 漢音下 1L、下 1U、上 1L、上 1U GB5

華康黑體 W7GB5 漢音下 1L、下 1U、上 1L、上 1U GB5

威 鋒 威 鋒 wēi fēng Wēi Fēng

威 鋒 威 鋒 wēi fēng Wēi Fēng

華康楷體 W5GB5 長漢音下 1L、下 1U、上 1L、上 1U GB5

華康黑體 W7GB5 長漢音下 1L、下 1U、上 1L、上 1U GB5

威 鋒 威 鋒 wēi fēng Wēi Fēng

威 鋒 威 鋒 wēi fēng Wēi Fēng

華康楷體 W5GB5 寬漢音下 1L、下 1U、上 1L、上 1U GB5

華康黑體 W7GB5 寬漢音下 1L、下 1U、上 1L、上 1U GB5

威 鋒 威 鋒 wēi fēng Wēi Fēng

威 鋒 威 鋒 wēi fēng Wēi Fēng

華康楷體 W5GB5 空框漢音下 1L、下 1U、上 1L、上 1U GB5

華康黑體 W7GB5 空框漢音下 1L、下 1U、上 1L、上 1U GB5

威 鋒 威 鋒 wēi fēng Wēi Fēng

威 鋒 威 鋒 wēi fēng Wēi Fēng

筆順系列

華康標楷筆順體

華康標楷空心體

華康標楷筆順外框體

華康標楷虛線體

字裡圖間

字裡圖間

字裡圖間

字裡圖間

漢音 漢音 GB5 GB5

多國語字型

※ 中文翻譯：謝謝

華康逸黑體 (拉丁文)

華康逸黑體 (泰文)

華康逸黑體 (阿拉伯文)

華康逸黑體 (希伯來文)

Gracias

ขอบคุณครับ/ค่ะ

شكرا جزيلا

תודה רבה

華康逸黑體 (印度文)

華康逸黑體 (越南文)

華康逸黑體 (緬甸文)

धन्यवाद

Xin cảm ơn.

ကျေးဇူးတင်ပါတယ်

韓文字型

※ 中文翻譯：美麗的韓文書體

DFGothic KR2 W5

DFGothic KR2 W7

DFMing KR2 W5

DFMing KR2 W7

아름다운 한글 서체

아름다운 한글 서체

아름다운 한글 서체

아름다운 한글 서체

Unicode 字型

華康細明體

華康楷書體 W5

華康中黑體

字裡圖間

字裡圖間

字裡圖間

符號字型

華康楷書 W5 虛線符號

華康楷書 W5 符號外字集

華康黑體 W5 符號外字集

華康特殊符號外字集

々女冂凵ABCD123

一(=)3.(4)⑤A**b**C

一(=)3.(4)⑤A**b**C

*☎☑☺☻☘☙☚☛

數字字型

DF-SJCL008-W14

DF-SJCL020-W8

DF-SJCL025-W8

DF-SJGE015-W9

1234567890

1234567890

1234567890

1234567890

DF-SJGE018-W12

DF-SJGE019-W12

DF-SJGE025-W14

DF-SJIC029-W12

1234567890

1234567890

1234567890

1234567890

歐文 3007

Aidan Bold

Aloe Bold

Billboard 11

BEE SWISS NORMAL

Bobo

Cable Thin

Cocoa Normal

Gothic 57 Normal

華康寶藏

- 華康科技年度授權型產品——華康寶藏，同時收錄 2237 套字型，從實用性高的圓、黑、楷、明體基礎字型，及古風雋永的書法體，再到個性十足的手書風、美工 POP 等多種設計字體，用多樣的字型表情，撐起每次設計的最大創造力！
- 港澳設計師的最佳創意夥伴，兼具 TrueType、OpenType 字型格式，書寫方式符合香港地區需求，且授權範圍廣，適用於印刷品、多媒體廣告、網站設計、可攜式電子檔等多種商業用途，推薦給追求高品質、多樣化字型的高階用戶，如廣告、網頁及多媒體設計師。授權期間年年新增多款字型，設計能量豐沛無限。



收錄字型高達
2237 套

華康經典字型
盡收其中

符合香港書寫
方式的字型

設計職人
創意力 UP！

彈性多年多台
優惠方案

每年新字型
持續追加

商用範圍廣
印刷品、多媒體廣告、
網頁設計、電子文件

專業設計用
OpenType 格式

CP 值最高的中文字型產品

- 收錄字型高達 2237 套。
- 字型書寫方式符合香港地區需求。
- 授權範圍廣，適用於印刷品、多媒體廣告、網站設計、可攜式電子檔。
- 每年持續追加華康最新字型，授權期間自由使用。
- 可依您的需求提供彈性多年/多台優惠方案，合約期間可追加授權台數。
- 同時支援 Windows 和 Macintosh 作業系統。
(※ 漢語拼音字型 82 套僅支援 Windows，不支援 Macintosh 系統)
- 完整收錄華康 TrueType 繁體中文字型 229 套、簡體中文字型 142 套、日文字型 22 套、韓文字型 4 套、23 國語系文字 3 套、漢語拼音字型 82 套、特效英數字型 1470 套；華康 OpenType 繁體中文字型 156 套、簡體中文字型 129 套。
- 提供華康 GB5 和 GB2312、GB18030 編碼簡體中文字型，中港兩地文件往來無礙。

產品詳情

華康寶藏		
字型收錄套數	TrueType 字型	1952 套
	OpenType 字型	285 套
授權範圍	印刷品 / 多媒體廣告 / 網站設計 / 影像製作 / 可攜式電子檔	
推薦的使用者	一般個人、辦公室 / 廣告設計師、公司 / 網頁設計師、公司 / 影像設計師、公司	

授權年數	授權台數					
	1 ~ 4 台	5 ~ 9 台	10 ~ 19 台	20 ~ 49 台	50 ~ 99 台	100 台以上
1 年	HK\$6,200/台	HK\$6,076/台	HK\$5,952/台	HK\$5,828/台	HK\$5,704/台	HK\$5,580/台
2 年	HK\$12,152/台	HK\$11,909/台	HK\$11,666/台	HK\$11,423/台	HK\$11,180/台	HK\$10,937/台
3 年	HK\$17,670/台	HK\$17,317/台	HK\$16,963/台	HK\$16,610/台	HK\$16,256/台	HK\$15,903/台

※ 以上售價均以一台 PC 為單位。

TrueType 香港字庫 家用版



建議售價：HK\$680 元

- 擁有豐富多樣的中文字型，【家用版】收錄 799 套華康優質字型，多款經典設計書體讓文件不再單調乏味。同時附贈 4477 套特色英數字型，皆授權於個人作非商業用途使用，同一住址可於三台 PC 上安裝，特別適合一般家庭用戶。

精選 799 套 華康字型	符合香港書寫 方式的字型	<input checked="" type="checkbox"/> 筆順字型 <input checked="" type="checkbox"/> 漢語拼音字型	家長親製教材 簡單方便！
支援新舊版 香港外字標準	收錄 GB5 字型 繁、簡文件往來無礙	支援電子文件內嵌 PDF 格式亂碼文件 Out!	同一住址可於 三台 PC 上安裝

※ 僅授權家庭用戶作非商業用途使用。其他團體如學校、公司、政府等請購買辦公室版或專業版。
※ 字型內嵌功能僅適用於個人使用，凡出版用途請洽本公司業務人員，選購 ePublishing Version 製作有合法版權之內嵌字型檔案。

TrueType 香港字庫 辦公室版



建議售價：HK\$1,380 元

- 擁有種類多元的中文字型，【辦公室版】收錄 574 套華康優質字型，可滿足基本辦公室的文書需求。同時附贈 4477 套特色英數字型，皆授權於學校、公司、政府機關等場所使用，推薦給各大辦公室的用戶。

精選 574 套 華康字型	符合香港書寫 方式的字型	支援新舊版 香港外字標準	收錄 GB5 字型 繁、簡文件往來無礙
支援電子文件內嵌 PDF 格式 亂碼文件 Out!		<input checked="" type="checkbox"/> 筆順字型 <input checked="" type="checkbox"/> 漢語拼音字型	家長親製教材 簡單方便！

※ 本產品僅授權個人電腦單機使用，非單機使用時，請依電腦數量合法購買正版產品。
※ 字型內嵌功能僅適用於個人使用，凡出版用途請洽本公司業務人員，選購 ePublishing Version 製作有合法版權之內嵌字型檔案。

TrueType 香港字庫 專業版



建議售價：HK\$2,380 元

- 收錄種類多樣的中文字型，【專業版】同樣授權於學校、公司行號辦公室中應用，但字型套數大幅升級，擁有完備的繁簡中日韓字型軟體，總計收錄 799 套華康優質字型，附贈 4477 套特色英數字型，推薦給高階需求的辦公室用戶。

精選 799 套 華康字型	符合香港書寫 方式的字型	<input checked="" type="checkbox"/> 筆順字型 <input checked="" type="checkbox"/> 漢語拼音字型	家長親製教材 簡單方便！
支援新舊版 香港外字標準	收錄 GB5 字型 繁、簡文件往來無礙	支援電子文件內嵌 PDF 格式亂碼文件 Out!	繁簡中、日、韓 字型一應俱全

※ 本產品僅授權個人電腦單機使用，非單機使用時，請依電腦數量合法購買正版產品。
※ 字型內嵌功能僅適用於個人使用，凡出版用途請洽本公司業務人員，選購 ePublishing Version 製作有合法版權之內嵌字型檔案。

OpenType 香港字庫 專業版



建議售價：HK\$2,680 元

- 華康 OpenType 香港字庫系列收錄 189 套華康優質字型，每套字型皆為曲線更圓滑、美觀度再提升的 OpenType 格式，無論是在螢幕顯示或列印輸出，皆能提供近乎完美的呈現效果，特別適合力求視覺效果 100% 的美術設計者、排版工作者。
- 字型編碼全面採用 Unicode 國際標準規格，並支援最新版香港增補字符集，同時符合香港地區字體書寫方式，是專為香港用戶訂製的高階字型產品。

精選 189 套華康字型	OpenType 格式顯示 品質、設計力度 Up!	高品質(PostScript) 列印效果
支援新舊版 香港外字標準	符合香港書寫 方式的字型	收錄 GB5 字型 繁、簡文件往來無礙

※ 本產品僅授權個人電腦單機使用，非單機使用時，請依電腦數量合法購買正版產品。
※ 不支援 PDF 內嵌功能，若需此功能，請洽本公司業務人員選購 ePublishing Version 製作有合法版權之內嵌字型檔案。